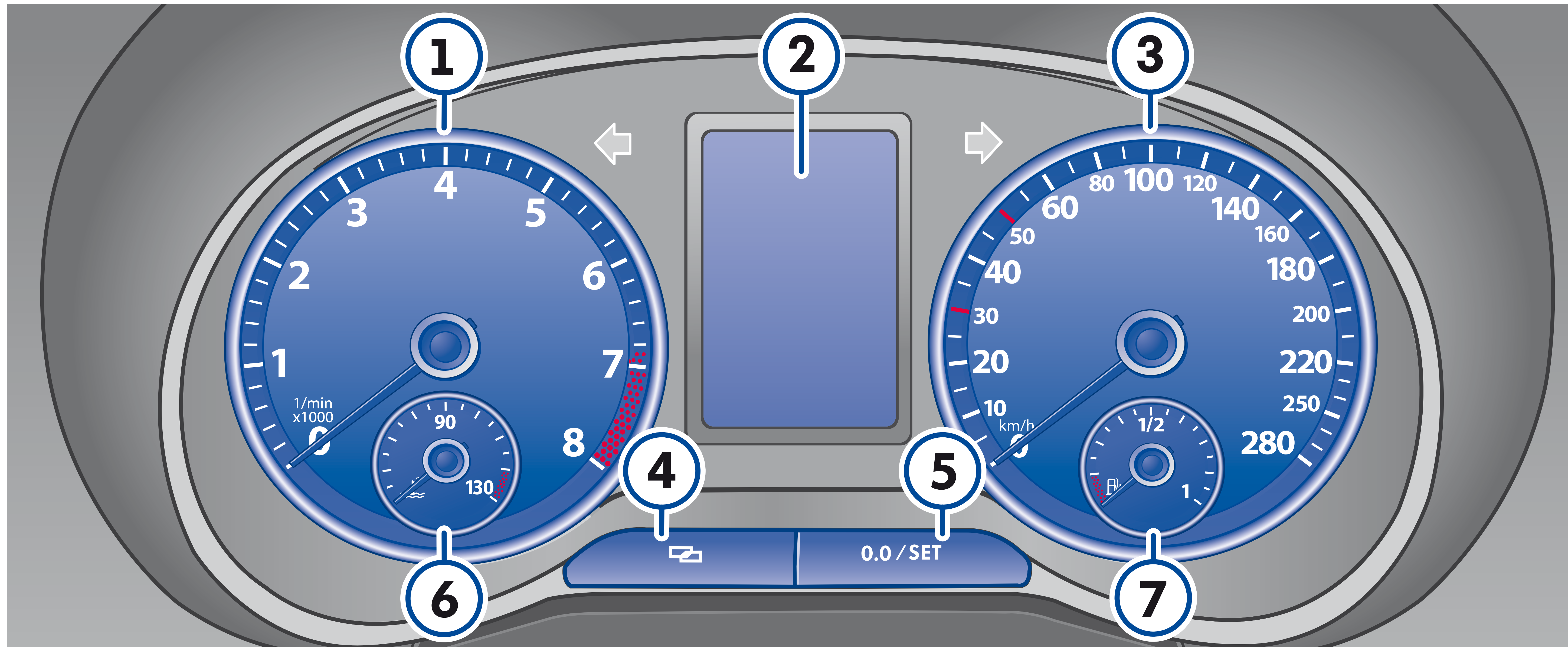


Der Polo: Warn- und Kontrollleuchten im Kombi-Instrument.



1 Drehzahlmesser

3 Tachometer

**5 Rückstelltaste des
Tageskilometerzählers**

7 Kraftstoffvorratsanzeige

2 Multifunktionsanzeige

4 Stelltaste für die Uhr

6 Motorkühlmittel-Temperaturanzeige
(bei BiFuel-Modellen Autogasvorratsanzeige)

Handbremse angezogen, Bremsflüssigkeitsstand zu niedrig oder Bremsanlage gestört	Generator gestört	leuchtet: Vorglühen des Dieselmotors blinkt: Motorsteuerung gestört	Kraftstoffbehälter fast leer	Geschwindigkeitsregelanlage regelt
Motorkühlmittelstand zu niedrig, Motorkühlmitteltemperatur zu hoch oder Motorkühlmittelsystem gestört	leuchtet: ESP gestört oder systembedingt abgeschaltet blinkt: ESP bzw. ASR regelt	Motorsteuerung gestört	leuchtet: Motorölstand zu niedrig blinkt: Motorölsystem gestört	Fahrzeug im Autogasbetrieb
Motorölstand zu gering	ASR manuell ausgeschaltet	Dieselpartikelfilter mit Ruß zugesezt	Airbag- und Gurtstraffersystem gestört	Fernlicht eingeschaltet oder Lichthupe betätigt
Mindestens eine Fahrzeughür ist geöffnet oder nicht richtig geschlossen	ABS gestört oder ausgefallen	Lenkung gestört	Beifahrer-Frontairbag abgeschaltet	Motorkühlmitteltemperatur beim Autogasmotor zu niedrig
Heckklappe geöffnet oder nicht richtig geschlossen	leuchtet: Fahrbeleuchtung teilweise oder ganz ausgefallen blinkt: Systemfehler des Kurvenfahrlichts	Reifenfülldruck zu niedrig oder Reifenkontrollsystem gestört	Blinklicht links oder rechts Warnblinkanlage eingeschaltet	Service-Intervall-Anzeige
Sicherheitsgurt des Fahrers oder Beifahrers nicht angelegt	leuchtet oder blinkt: Katalysator gestört	Scheibenwaschwasserstand zu niedrig	leuchtet: Bremspedal treten! blinkt: Sperrtaste im Wählhebel nicht eingerastet	<p>Diese Warn- und Kontrollleuchten befinden sich je nach Fahrzeugausstattung im Kombi-Instrument der Instrumententafel.</p>



Das Auto.