



# Der Golf GTI „Performance“





# Inhalt

**04** Der Golf GTI „Performance“

**06** Exterieur

**08** Fahrwerk

**10** Interieur

**12** Räder & Motor

**14** Infotainment

**16** Konnektivität

**18** Assistenzsysteme

**20** Volkswagen Zubehör

**22** Volkswagen Lifestyle

**24** Lackierungen & Sitzbezüge

**26** Service



Aktuelle Informationen zu Verbrauchs- und CO<sub>2</sub>-Emissionswerten/-normen finden Sie unter [www.volkswagen.de/emission](http://www.volkswagen.de/emission).

Kraftstoffverbrauch in l/100 km: innerorts zwischen 7,5 und 7,3 / außerorts zwischen 5,6 und 5,5 / kombiniert zwischen 6,3 und 6,2; CO<sub>2</sub>-Emissionen in g/km: kombiniert zwischen 143 und 140; Energieeffizienzklasse: C  
Abbildungen auf den Folgeseiten zeigen teilweise Sonderausstattungen gegen Mehrpreis.





# Neu, aber niemals artig.

Der Rebell geht wieder auf die Straße und sorgt erneut für reichlich Aufsehen – und bei seinen Fahrern für noch mehr Fahrspaß und Gänsehautmomente. Ladies and Gentlemen: der Golf GTI „Performance“. Seine Front mit dem überarbeiteten Stoßfänger und den LED-Scheinwerfern sticht dabei sofort ins Auge. Geblieben sind die legendäre Wabenstruktur des Kühlergrills, die ausladenden Seitenschweller und natürlich seine Leistungsstärke mit 180 kW (245 PS). Dessen Vorderachs-Differenzialsperre sorgt dabei für ein noch intensiveres Fahrerlebnis.



# Exterieur



01 Das Heck des Golf GTI „Performance“ kommt jetzt noch dynamischer daher. Es besticht durch den genarbteten Diffusor in mattem Schwarz, die links und rechts positionierten verchromten Doppelendrohre sowie den Heckspoiler in Wagenfarbe. Vor allem nachts kommen die dunkelroten LED-Rückleuchten mit dynamischen Blinkern besonders gut zur Geltung. [S](#)



01





# Bleibt fest in der Überholspur.

Das Sportfahrwerk bietet Ihnen eine besonders straffe Abstimmung von Federn, Stoßdämpfern und Stabilisatoren. So verbessert sich das Handling gerade bei sportlicher Fahrweise deutlich – vor allem in Kurven.



**01** Die **Progressivlenkung** des Golf GTI „Performance“ bietet Ihnen ein optimiertes Lenkverhalten, was sich im Alltag als ebenso unbezahlbar erweisen kann wie bei herausfordernden Straßenverhältnissen. Durch ein progressives Übersetzungsverhältnis wird die Lenkung mit zunehmendem Lenkwinkel spürbar direkter. Dies hilft Ihnen beim Rangieren ebenso wie bei der Fahrt auf kurvigen Straßen. Beim Geradeausfahren ist die Progressivlenkung wie gewohnt sehr komfortabel. Auf diese Weise ermöglicht sie eine bessere Kontrolle bei sportlichem Fahren und sorgt für zusätzlichen Komfort im alltäglichen Gebrauch. **S**





01

# Interieur



02

01|02 Schon beim Öffnen der Fahrertür begeistert das **Interieur** des Golf GTI „Performance“ mit rot beleuchteten Einstiegsleisten. Die höhenstellbaren Sportsitze mit dem optionalen Sitzbezug „Sportive Honeycomb“ geben perfekten Halt, auch bei dynamischen Kurvenfahrten. Das nach unten abgeflachte Multifunktions-Sportlenkrad in Leder mit GTI-Spange und der Schalthebelknopf im typischen Golfball-Look vermitteln Dynamik pur. Während der Fahrt haben Sie die Performance Ihres Fahrzeugs auf dem animierten Farbdisplay des Kombi-Instruments gut im Blick. Die Instrumententafel überzeugt mit GTI-spezifischen Features und die Mittelkonsole mit ihren speziellen Dekoreinlagen. Abgerundet wird das sportliche Feeling durch die Pedalkappen aus gebürstetem Edelstahl. **50**



# Räder & Motor



- 01 17-Zoll-Leichtmetallrad „Brooklyn“ **S**
- 02 18-Zoll-Leichtmetallrad „Milton Keynes“ **SO**
- 03 18-Zoll-Leichtmetallrad „Sevilla“ **SO**
- 04 19-Zoll-Leichtmetallrad „Brescia“,<sup>1)</sup> Volkswagen R **SO**
- 05 19-Zoll-Leichtmetallrad „Santiago“,<sup>1)</sup> Volkswagen R **SO**

**06** Dynamic meets stability – die Volkswagen Original Nabenkappen mit geprägtem Volkswagen Logo überzeugen durch ihre dynamische Spinnerfunktion und garantieren so, dass das Volkswagen Logo während der Fahrt und in jeder Parkposition richtig steht.<sup>2)</sup> **SO**

## Benzinmotor

**Kraftstoffverbrauch, l/100 km<sup>3)</sup>**

innerorts/außerorts/kombiniert

**CO<sub>2</sub>-Emission kombiniert, g/km<sup>3)</sup>**

Energieeffizienzklasse

**180 kW (245 PS) TSI OPF**

7-Gang-Doppelkupplungsgetriebe DSG

7,5–7,3/5,6–5,5/6,3–6,2

143–140

C

1) Ein Angebot der Volkswagen R GmbH. Weitere Informationen erhalten Sie unter [www.volkswagen.de](http://www.volkswagen.de).  
 2) Die Verwendbarkeit der dynamischen Nabenkappen ist radabhängig. Bitte fragen Sie dazu Ihren Volkswagen Partner.  
 3) Die angegebenen Verbrauchs- und Emissionswerte wurden nach den gesetzlich vorgeschriebenen Messverfahren ermittelt. Seit dem 01.09.2017 werden bestimmte Neuwagen bereits nach dem weltweit harmonisierten Prüfverfahren für Personenkraftwagen und leichte Nutzfahrzeuge (Worldwide Harmonized Light Vehicles Test Procedure, WLTP), einem realistischeren Prüfverfahren zur Messung des Kraftstoffverbrauchs und der CO<sub>2</sub>-Emissionen, typgenehmigt. Ab dem 01.09.2018 wird der WLTP schrittweise den neuen europäischen Fahrzyklus (NEFZ) ersetzen. Wegen der realistischeren Prüfbedingungen sind die nach dem WLTP gemessenen Kraftstoffverbrauchs- und CO<sub>2</sub>-Emissionswerte in vielen Fällen höher als die nach dem NEFZ gemessenen. Dadurch können sich ab 01.09.2018 bei der Fahrzeugbesteuerung entsprechende Änderungen ergeben. Weitere Informationen zu den Unterschieden zwischen WLTP und NEFZ finden Sie unter [www.volkswagen.de/wltp](http://www.volkswagen.de/wltp).  
 Aktuell sind noch die NEFZ-Werte verpflichtend zu kommunizieren. Soweit es sich um Neuwagen handelt, die nach WLTP typgenehmigt sind, werden die NEFZ-Werte von den WLTP-Werten abgeleitet. Die zusätzliche Angabe der WLTP-Werte kann bis zu deren verpflichtender Verwendung freiwillig erfolgen. Soweit die NEFZ-Werte als Spannen angegeben werden, beziehen sie sich nicht auf ein einzelnes, individuelles Fahrzeug und sind nicht Bestandteil des Angebots. Sie dienen allein Vergleichszwecken zwischen den verschiedenen Fahrzeugtypen. Zusatzausstattungen und Zubehör (Anbauteile, Reifenformat usw.) können relevante Fahrzeugparameter wie zum Beispiel Gewicht, Rollwiderstand und Aerodynamik verändern und neben Witterungs- und Verkehrsbedingungen sowie dem individuellen Fahrerhalten den Kraftstoffverbrauch, den Stromverbrauch, die CO<sub>2</sub>-Emissionen und die Fahrleistungswerte eines Fahrzeugs beeinflussen. Weitere Informationen zum offiziellen Kraftstoffverbrauch und zu den offiziellen spezifischen CO<sub>2</sub>-Emissionen neuer Personenkraftwagen können dem „Leitfaden über den Kraftstoffverbrauch, die CO<sub>2</sub>-Emissionen und den Stromverbrauch neuer Personenkraftwagen“ entnommen werden, der an allen Verkaufsstellen und bei der DAT Deutsche Automobil Treuhand GmbH, Hellmuth-Hirth-Str. 1, 73760 Ostfildern-Scharnhausen ([www.dat.de/co2](http://www.dat.de/co2)) unentgeltlich erhältlich ist.

Die Abbildungen auf diesen Seiten können nur Anhaltspunkte sein. Die Druckfarben können die Räder nicht so wiedergeben, wie sie in Wirklichkeit sind.

Unsere Fahrzeuge sind serienmäßig mit Sommerreifen ausgestattet. Seit dem 04.12.2010 sind Sie in der Bundesrepublik Deutschland gesetzlich verpflichtet, Ihr Fahrzeug winterlichen Witterungsbedingungen anzupassen. Ihr Volkswagen Partner berät Sie gern.





# Infotainment

Das Infotainment-System im Golf GTI „Performance“ erfüllt hohe Ansprüche – serienmäßig mit Touchscreen sowie optionaler Telefonschnittstelle, Gestensteuerung, Digital Cockpit und vielen anderen praktischen Features.



**01** Über die optionalen Telefonschnittstellen „Comfort“ und „Business“ lässt sich ein Mobiltelefon in das System einbinden. Ist ein Mobiltelefon über **Bluetooth® Hands-Free-Profile (HFP)** mit der Freisprecheinrichtung verbunden, kann kabellos über diese telefoniert werden. Mit der „Comfort“-Schnittstelle erfolgt dies unter Nutzung der Außenantenne des Fahrzeugs. So ergibt sich eine verringerte Strahlung im Fahrzeug. Ein zusätzlicher Antennenverstärker sorgt zudem für eine verbesserte Empfangsqualität. Gleichzeitig können Geräte, die kompatibel mit dem Qi-Standard<sup>1)</sup> sind, kabellos geladen werden. Die „Business“-Ausführung verfügt über ein fahrzeuginternes Telefonmodul und kann alternativ mit einer separaten SIM-Karte bestückt werden. Zusätzlich kann hier über die integrierte WLAN-Hotspot-Funktion eine Internetverbindung aufgebaut werden. **SO**

**02** Ob Drehzahlmesser, Tachometer, Kilometerzähler oder Routenplan: Auf dem optionalen hochauflösenden **Digital Cockpit** mit 31,2 cm (12,3 Zoll) Bild diagonale können Sie viele nützliche Informationen nach Ihren Wünschen anordnen und in den Fokus stellen. So rücken etwa im Navigationsmodus der Tachometer und der Drehzahlmesser an den Rand, um der Landkarte mehr Raum zu geben. Zusätzlich können die in der Mittelkonsole dargestellten Daten des Infotainment-Systems wie Telefonkontakte, Bilder oder CD-Cover ebenfalls im Digital Cockpit gezeigt werden. **SO**

<sup>1)</sup> Der Qi-Standard ermöglicht ein kabelloses Laden Ihres Mobiltelefons.

01

02





# Konnektivität

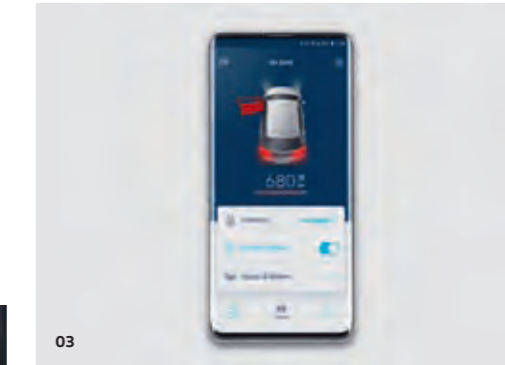
Profitieren Sie von komfortablen Services, praktischen Diensten und hilfreichen Apps, die Ihren Alltag unterwegs einfacher und aufregender zugleich machen.



**01** Erweitern Sie Ihr Cockpit – **App-Connect**<sup>1)</sup> bringt Ihre Smartphone-Apps auf den Touchscreen Ihres Infotainment-Systems: Apple CarPlay™, Android Auto™ von Google und MirrorLink® – alle drei innovativen Technologien stehen Ihnen zur Verfügung und bieten zusätzliche nützliche und unterhaltsame Funktionen. **SO**



**02** Bessere Orientierung, aktuellere Informationen: Das **Car-Net Dienstepakete „Guide & Inform“**<sup>2)</sup> steht Ihnen mit den auf Wunsch erhältlichen Navigationssystemen „Discover Media“ oder „Discover Pro“ und nach Abschluss eines Vertrags mit der Volkswagen AG zur Verfügung. Praktische Dienste, wie die Online-Sonderzielsuche, die Parkplatzsuche oder der Online-Zielimport, eröffnen Ihnen neue Möglichkeiten, die Vorzüge des Internets für die Fahrt in Ihrem Volkswagen zu nutzen. **SO**



**03** Fahren Sie auf der sicheren Seite. Nach Abschluss eines separaten Vertrags mit der Volkswagen AG haben Sie mit den **Car-Net Diensten von „Security & Service“**<sup>2)</sup> wichtige Fahrzeugdaten und Funktionen Ihres Volkswagen im Blick und unter Kontrolle. Ob Service-Terminplanung, Zugriff auf den Kilometerstand und Tankinhalt oder der Notruf-Service: Ihre zahlreichen digitalen Assistenten unterstützen Sie in den unterschiedlichsten Situationen. In der We Connect App und im We Connect Webportal erhalten Sie zudem weitere hilfreiche Informationen – etwa zur aktuellen Parkposition, zum Fahrzeugstatus, zum Status von Türen und Licht oder zum Zustand der Diebstahlwarnanlage<sup>4)</sup>. Ganz besonders komfortabel: Ihre optionale Standheizung programmieren Sie ganz einfach per We Connect App oder im We Connect Webportal. **SO**



**04** Dank einer eigenen SIM-Karte (nicht im Lieferumfang enthalten) können Sie mit dem **CarStick LTE** einen WLAN-Hotspot<sup>3)</sup> in Ihrem Volkswagen aufbauen. Verbinden Sie den CarStick über die USB-Buchse des Fahrzeugs mit dem optionalen Navigationssystem „Discover Media“. So können Sie bei Abschluss eines Vertrags mit der Volkswagen AG auch die vielfältigen Dienste<sup>2)</sup> unabhängig von einer manuellen Kopplung über Ihr Smartphone nutzen (Tethering-Verfahren). **SO**

1) App-Connect umfasst die Technologien Apple CarPlay™, Android Auto™ und MirrorLink®. Um Ablenkung zu vermeiden, lassen sich während der Fahrt nur zertifizierte Apps starten. Bitte berücksichtigen Sie in diesem Zusammenhang auch, dass manche Apps nicht für jede der drei Technologien angeboten werden und die Verfügbarkeit dieser Technologien länderabhängig unterschiedlich ausfallen kann. Informationen zur Kompatibilität von Smartphones finden Sie auf [www.volkswagen.de/mobiltelefon](http://www.volkswagen.de/mobiltelefon) sowie ergänzend auch für Apple CarPlay™ unter [www.apple.com/de/ios/carplay](http://www.apple.com/de/ios/carplay), für Android Auto™ unter [www.android.com/intl/de\\_de/auto](http://www.android.com/intl/de_de/auto) und für MirrorLink® unter <https://mirrorlink.com>.  
 2) Zur Nutzung der Car-Net Leistungen benötigen Sie ein Volkswagen ID Benutzerkonto und müssen sich mit Benutzername und Passwort anmelden. Des Weiteren ist ein separater Vertrag mit der Volkswagen AG online abzuschließen. Um die Dienste mit der vollen Laufzeit nutzen zu können, haben Sie nach Übergabe des Fahrzeugs 90 Tage Zeit, um das Fahrzeug unter [www.portal.volkswagen-we.com](http://www.portal.volkswagen-we.com) zu registrieren. Bei einer späteren Registrierung verkürzt sich die Dauer der unentgeltlichen Laufzeit. Die Nutzung der mobilen Online-Dienste von Car-Net „Guide & Inform“ ist nur mit den optionalen Ausstattungen „Discover Media“ und „Discover Pro“ möglich. Zusätzlich benötigen Sie ein mobiles, internetfähiges Endgerät (zum Beispiel Smartphone), das die Fähigkeit besitzt, als mobiler WLAN-Hotspot zu agieren. Alternativ kann mit der Option Telefonschnittstelle „Business“ in Verbindung mit dem Navigationssystem „Discover Pro“ ein Mobiltelefon mit remote SIM Access Profile (rSAP) oder eine SIM-Karte mit Telefon- und Datenoption genutzt werden. Mit dem optionalen CarStick LTE kann in Verbindung mit dem Navigationssystem „Discover Media“ ebenfalls eine Internetverbindung für Ihr Navigationssystem sowie ein WLAN-Hotspot im Fahrzeug hergestellt werden. Die Car-Net Dienste sind nur mit einem bestehenden oder separat abzuschließenden Mobilfunkvertrag zwischen Ihnen und Ihrem Mobilfunk-Provider und nur innerhalb der Abdeckung des jeweiligen Mobilfunknetzes verfügbar. Durch den Empfang von Datenpaketen aus dem Internet können, abhängig von Ihrem jeweiligen

Mobilfunktarif und insbesondere beim Betrieb im Ausland, zusätzliche Kosten (zum Beispiel Roaming-Gebühren) entstehen. Aufgrund des im Rahmen der Nutzung der Car-Net Dienste anfallenden Datenvolumens wird die Vereinbarung einer Daten-Flatrate mit Ihrem Mobilfunk-Provider dringend empfohlen. Die Verfügbarkeit der Car-Net Dienste kann länderabhängig unterschiedlich ausfallen. Diese Dienste stehen für die jeweils vereinbarte Vertragslaufzeit zur Verfügung und können während der Vertragslaufzeit inhaltlichen Änderungen unterliegen. Zur Nutzung der kostenfreien We Connect App wird ein Smartphone mit geeignetem iOS oder Android-Betriebssystem und eine SIM-Karte mit Datenoption mit einem bestehenden oder separat abzuschließenden Mobilfunkvertrag zwischen Ihnen und Ihrem Mobilfunk-Provider benötigt. Nähere Informationen zu Car-Net erhalten Sie unter [connect.volkswagen-we.com](http://connect.volkswagen-we.com) und bei Ihrem Volkswagen Partner, Informationen zu Mobilfunk-Tarifbedingungen bei Ihrem Mobilfunkanbieter.  
 3) Durch den Empfang von Datenpaketen aus dem Internet können, abhängig vom jeweiligen Mobilfunktarif und insbesondere beim Betrieb im Ausland, zusätzliche Kosten (zum Beispiel Roaming-Gebühren) entstehen. Volkswagen Zubehör empfiehlt die Vereinbarung einer Daten-Flatrate mit dem jeweiligen Mobilfunk-Provider. Weitere Informationen über die Nutzung von mobilen Geräten und Car-Net sind im Volkswagen Bordbuch verzeichnet.  
 4) Nur in Verbindung mit der optionalen Ausstattung Diebstahlwarnanlage mit Safe-Sicherung.



# Assistenzsysteme

Intelligente Fahrerassistenzsysteme sorgen für mehr Fahrkomfort und können Ihnen dabei helfen, kritische Situationen zu bewältigen oder sogar zu vermeiden.



**01** Mehr Komfort, selbst im Stau. Der **Stauassistent** ermöglicht ein komfortables Folgefahren in Stausituationen und kann Ihnen helfen, typische Stauunfälle zu vermeiden.<sup>1)</sup> Das System kann das Fahrzeug in der Spur halten und selbsttätig Gas und Bremse steuern.<sup>1)</sup> **SO**



**02** Der **Notbremsassistent „Front Assist“ mit Fußgängererkennung** kann bei einem drohenden Auffahrunfall helfen, die Unfallschwere zu mindern oder – im Idealfall – den Unfall zu vermeiden.<sup>1)</sup> Er kann Fußgänger und Fahrzeuge auf der Fahrbahn erkennen und bei erkannten Fußgängern und Fahrzeugen den Fahrer rechtzeitig warnen. Falls daraufhin nicht reagiert wird, kann das System eine Notbremsung einleiten.<sup>1)</sup> **S**



**03** Wer schon einmal versucht hat, samt Anhänger zu manövrieren, weiß, wie kompliziert das sein kann. Der **Anhänger-Rangierassistent „Trailer Assist“** kann hier Abhilfe schaffen. Er kann helfen, den Anhänger bequem rückwärts ins Ziel zu bringen, nachdem Sie die gewünschte Fahrrichtung eingestellt haben.<sup>1)</sup> Sie müssen nur noch Gas geben, bremsen und die Umgebung überwachen. **SO**



**04** Die **automatische Distanzregelung ACC** mit Geschwindigkeitsregelung kann Ihnen helfen, eine zuvor von Ihnen gewählte Höchstgeschwindigkeit<sup>2)</sup> sowie den ebenfalls von Ihnen eingestellten Abstand zum vorausfahrenden Fahrzeug einzuhalten.<sup>1)</sup> Sie ist auch als Bestandteil des Fahrerassistenz-Pakets „Plus“ erhältlich. In Verbindung mit dem Doppelkupplungsgetriebe DSG beinhaltet dieses Paket unter anderem auch die Systeme „Emergency Assist“ und Stauassistent. **SO**



**05** Seien Sie im Notfall vorbereitet – mit dem **Assistenzsystem „Emergency Assist“<sup>3)</sup>**, das einen Teil der Fahrzeugsteuerung im medizinischen Notfall übernehmen kann.<sup>1)</sup> Es kann aktiv werden, wenn keine Aktivität des Fahrers mehr registriert wird. Kann das System trotz Warnung keine Reaktion feststellen, kann es versuchen, sowohl den Fahrer zu reaktivieren als auch die Mitfahrer und andere Verkehrsteilnehmer zu warnen.<sup>1)</sup> Findet keine Übernahme der Steuerung statt, kann das System das Fahrzeug in der Spur halten und bis zum Stillstand abbremsen.<sup>1)</sup> **SO**

**06** Während der Fahrt kann Sie der **„Blind Spot“-Sensor** über LEDs im jeweiligen Außenspiegel vor Fahrzeugen im toten Winkel warnen.<sup>1)</sup> In Verbindung mit dem **Spurhalteassistenten „Lane Assist“<sup>4)</sup>** kann Sie der **„Blind Spot“-Sensor „Plus“** in bestimmten Situationen zudem durch einen korrigierenden Lenkeingriff unterstützen.<sup>1)</sup> So kann er Ihnen beim Spurwechsel helfen, Kollisionen mit anderen Fahrzeugen zu vermeiden.<sup>1)</sup> Beim Rückwärtsausparken kann der integrierte **Ausparkassistent** den Bereich hinter Ihrem Fahrzeug überwachen und Sie vor erkanntem querendem Verkehr warnen.<sup>1)</sup> **SO**



**07** Das **proaktive Insassenschutzsystem** kann eine Situation mit erhöhtem Unfallpotenzial erkennen.<sup>1)</sup> Es schließt daraufhin automatisch die Fenster sowie das Panorama-Ausstell-/Schiebedach und strafft vorsorglich die vorderen Gurte.<sup>1)</sup> **SO**

<sup>1)</sup> Im Rahmen der Grenzen des Systems.  
<sup>2)</sup> Bis max. 210 km/h.  
<sup>3)</sup> Nur in Verbindung mit dem Doppelkupplungsgetriebe DSG erhältlich.  
<sup>4)</sup> Der Fahrer muss jederzeit bereit sein, das Assistenzsystem zu übernehmen, und wird nicht von seiner Verantwortung entbunden, das Fahrzeug umsichtig zu fahren.

Die abgebildeten Assistenzsysteme werden am Serienmodell gezeigt.



# Volkswagen Zubehör

Für noch mehr Sportlichkeit im Alltag sorgt das speziell auf den Golf GTI „Performance“ abgestimmte Zubehör. Unser vollständiges Angebot finden Sie im „Volkswagen Zubehör Gesamtkatalog“ bei Ihrem Volkswagen Partner.<sup>1)</sup>



**01** Das „Plug & Play“-Soundsystem mit integriertem Digital Sound Processor und leistungsstarkem Subwoofer ermöglicht Musikgenuss auf hohem Niveau. Das System verfügt über eine Gesamtleistung von 300 Watt Sinus/480 Watt sowie über fahrzeug- und fahrerspezifische Sound-Setups. Per „Plug & Play“ wird der Subwoofer platzsparend in der Reserveradmulde oder wahlweise im Gepäckraum verbaut. **SO**

**02** Sportlichkeit bis ins letzte Detail: Mit den abgedunkelten **Golf R LED-Rückleuchten** gewinnen Sie optisch jedes Rennen. **SO**

**03** Schnittig und aerodynamisch: Der **Dachkantenspoiler** wertet die Heckpartie eindrucksvoll auf und verbessert gleichzeitig die Aerodynamik. Er ist in Wagenfarbe oder in abgesetzter Exterieur-Farbe lackierbar und wird einfach auf den vorhandenen Serien-Dachkantenspoiler aufgesetzt und verklebt. **SO**

**04** Der **Grundträger** ist für den 2- und 4-Türer erhältlich und ist die Basis für alle Dachaufbauten. Transportieren Sie Ihr Fahrrad mit dem **Fahrradhalter** sicher und stabil stehend auf dem Dach Ihres Golf GTI „Performance“. Rahmenhalter und Radschiene sind so konzipiert, dass sie das Fahrrad automatisch in der richtigen Position halten. Der innovative Drehmomentbegrenzer-Drehknopf sorgt dabei für eine komfortable Befestigung des Fahrradrahmens. Für eine gleichmäßige Druckverteilung und zum Schutz des Fahrradrahmens besitzt der Rahmenhalter große, weiche Polster. Der Fahrradhalter ist City-Crash-Plus-getestet. **SO**

**05** Die stabile **Dachbox** aus hochwertigem Kunststoff in der Farbe Hochglanzschwarz ist abschließbar und gewährleistet dank ihrer praktischen Schnellverschlüsse eine leichte Montage auf dem Grundträger oder den Tragstäben. Aufgrund des extragroßen Öffnungswinkels kann sie sehr leicht be- und entladen werden und ist mit einem Volumen von 340 und 460 Litern erhältlich. **SO**

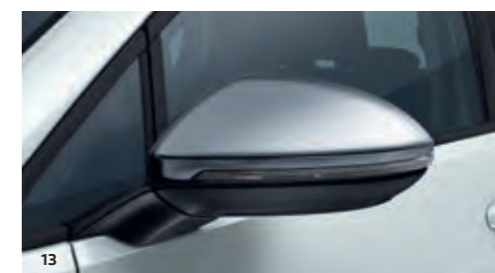
**06** Der **Ski- und Snowboardhalter** in aerodynamischem Aluminium-Design lässt sich leicht auf dem Grundträger oder den Tragstäben installieren und ist abschließbar. Dank der praktischen Ausziehfunktion lässt sich der Träger problemlos be- und entladen. Durch die extragroßen Öffnungstasten kann der Skihalter auch mit dicken Handschuhen einfach bedient werden. **SO**

**07** Mit dem **USB-Premiumkabel** schließen Sie Ihr Smartphone oder andere mobile Geräte bequem an das Infotainment-System Ihres Fahrzeugs an. Funktionen wie zum Beispiel App-Connect<sup>2)</sup> lassen sich so ideal nutzen – und natürlich lädt es das angeschlossene Gerät auch auf. Das 30 cm oder 70 cm lange Kabel hat einen hochwertigen Textilmantel und verchromte Metallstecker mit Volkswagen Logo. Erhältlich mit Micro-USB, USB-C oder Apple Lightning-Anbindung. **SO**

**08** Die hochwertigen **Textilfußmatten „Premium“** aus Velours verschönern mit dem weißen Umlaufband nicht nur den Fußraum, sondern schützen diesen auch vor Schmutz. Vorn sind die Matten mit „GTI“-Schriftzug versehen. **SO**

**09** Der passgenaue **Allwetterfußmattensatz** in Schwarz mit „GTI“-Prägung auf den vorderen Matten hält Schmutz und Feuchtigkeit ab. Das integrierte Befestigungssystem verbindet die vorderen Matten rutschfest mit dem Fahrzeugboden. **SO**

**10** Individualisierung bis ins kleinste Detail: Die vier **Ventilkappen** sind mit dem Volkswagen Logo geprägt und schützen das Ventil optimal vor Staub, Schmutz und Feuchtigkeit. Passend für Aluminiumventile und für Gummi-/Metallventile. 1 Satz = 4 Stück. **SO**



**11** Die **Gepäckraumschale** mit Golf Schriftzug ist leicht, flexibel und exakt auf den Gepäckraum zugeschnitten. Ein 5 cm hoher Rand schützt ihn vor Verunreinigung. **SO**

**12** Die exakt zugeschnittene, rutschhemmende **Gepäckraumeinlage** schützt den Gepäckraum zuverlässig vor Schmutz und Feuchtigkeit. Bei Nichtgebrauch lässt sie sich platzsparend zusammenrollen und leicht verstauen. **SO**

**13|14** Außergewöhnlich: Mit diesen **Außenspiegelkappen** in Hochglanzschwarz oder in Chrom matt im R-Design verleihen Sie Ihrem Golf GTI „Performance“ eine noch sportlichere Optik. Die besonders montagefreundlichen Kappen sind aus einem hochwertigen und widerstandsfähigen Kunststoffmaterial gefertigt und ab Modelljahr 2013 nachrüstbar. **SO**

1) Weitere Informationen zum gesamten Sortiment gibt es bei Ihrem Volkswagen Händler oder auf [volkswagen.de](http://volkswagen.de).  
2) Nur in Verbindung mit dem Radio „Composition Media“ oder den Navigationssystemen „Discover Media“ und „Discover Pro“ erhältlich. App-Connect umfasst die Technologien Apple CarPlay™, Android Auto™ und MirrorLink®. Die Verfügbarkeit dieser Technologien kann länderspezifisch unterschiedlich ausfallen. App-Connect wird bereits jetzt von vielen Mobiltelefonen unterstützt und Volkswagen arbeitet eng mit großen Smartphone-Herstellern zusammen, um die breite Unterstützung für die Technologien von App-Connect weiter voranzutreiben. Aktuelle Informationen zur Kompatibilität neuer und bereits im Markt befindlicher Mobiltelefone finden Sie auf [volkswagen.de/mobiltelefon](http://volkswagen.de/mobiltelefon).

Volkswagen Zubehör ist für den deutschen Markt erhältlich. Über länderspezifische Abweichungen informiert Sie Ihr Volkswagen Partner gern.

Die abgebildeten Volkswagen Zubehör Artikel werden am Serienmodell gezeigt und sind mit dem Golf GTI „Performance“ kompatibel.



# Volkswagen Lifestyle



01 So ticken echte GTI-Fans: Eine maßstabsgerechte Darstellung der „Brooklyn“-Felge inklusive Brems-scheibe und -sattel machen diese **Automatik-Arm-banduhr** zu einem Hingucker im GTI-Stil. Mit ihrem hochwertigen Edelstahlgehäuse und -armband, dem gehärteten Mineralglas und einer Wasserdichtigkeit bis 10ATM sieht sie aber nicht nur sportlich aus, sondern macht auch alles mit. **SO**

02 Intelligente Erfrischungsassistenten: Die **Titan-Trinkflasche im GTI-Design** hat eine Extra-Sicherung im Deckel, sodass unterwegs nichts auslaufen kann. Der tornadorote **Thermobecher mit „GTI“-Gravur** hält dank Doppelwand und Vakuum nicht nur heiße Getränke heiß, sondern auch kalte Getränke kalt. **SO**

03 Leichtes Gepäck für Sportfreunde: Die **Tasche im GTI-Look** hat die idealen Maße fürs Training, eignet sich aber auch als kompakter Weekender. Mit drei Außentaschen sowie kleineren Fächern im Innenraum ist ausreichend Platz für alles, was mitmuss. Dank der beiden Handgriffe aus Kunstleder und dem abnehmbaren Schultergurt ist sie angenehm zu tragen. **SO**



04 Kleiner GTI-Fan an Bord? Mit diesem langärmeligen **Baby-Strampelanzug im GTI-Design** ist das nicht zu übersehen. Und auch nicht zu überhören – zumindest, wenn Ihr Nachwuchs dem Schriftzug „Make Some Noise“ auf der Rückseite alle Ehre macht. Erhältlich in den Größen 68/74 und 80/86. **SO**

05 Kaum auf der Welt, schon eine Legende: Der süße **Baby-Strampelanzug im Rennfahrerstil** trägt den Schriftzug „Living Legend New Born“ auf der Rückseite. Die durchgehende Knopfleiste erleichtert es, den kleinen GTI-Fan an- und auszuziehen. Erhältlich in den Größen 68/74 und 80/86. **SO**

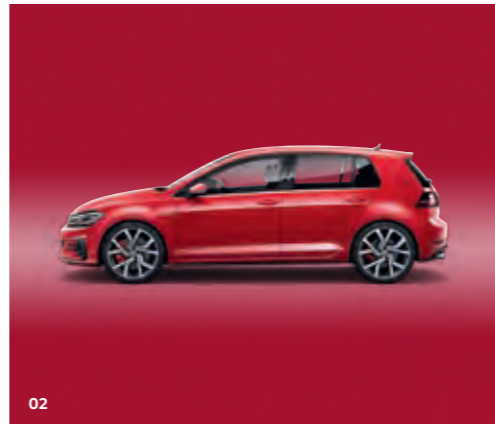




# Lackierungen & Sitzbezüge



01



02



05



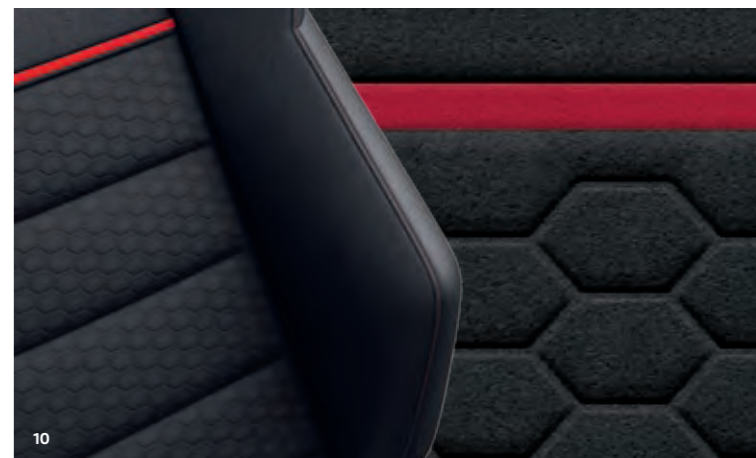
09



03



06



10

- 01 Pure White Uni-Lackierung OQ S
- 02 Tornadorot Uni-Lackierung G2 S
- 03 Dark Iron Blue Metallic-Lackierung 8P SO
- 04 Atlantic Blue Metallic-Lackierung H7 SO
- 05 Tungsten Silver Metallic-Lackierung K5 SO
- 06 Indiumgrau Metallic-Lackierung X3 SO
- 07 Deep Black Perleffekt-Lackierung 2T SO
- 08 Oryxweiß Perlmuttereffekt-Lackierung OR SO
  
- 09 Stoff „Clark“ Titanschwarz-Rot TW S
- 10 Art-Velours/Kunstleder „Sportive Honeycomb“ Titanschwarz-Rot TW SO
- 11 Leder „Vienna“,<sup>1)</sup> perforiert (nur Vordersitze), Schwarz-Flash-Rot mit Biese TW SO

1) Sitzmittelbahnen und -wangeninnenseiten in Leder „Vienna“.

Die Abbildungen auf diesen Seiten können nur Anhaltspunkte sein. Die Druckfarben können die Lackierungen und die Sitzbezüge nicht so wiedergeben, wie sie in Wirklichkeit sind. Die Abbildungen der Sitze zeigen die Basissitzform des Modells und können von einer ggf. wählbaren höherwertigen Variante abweichen. Das Bezugsmaterial kann auf einzelnen Sitzen oder Sitzteilen abweichen.



04



07



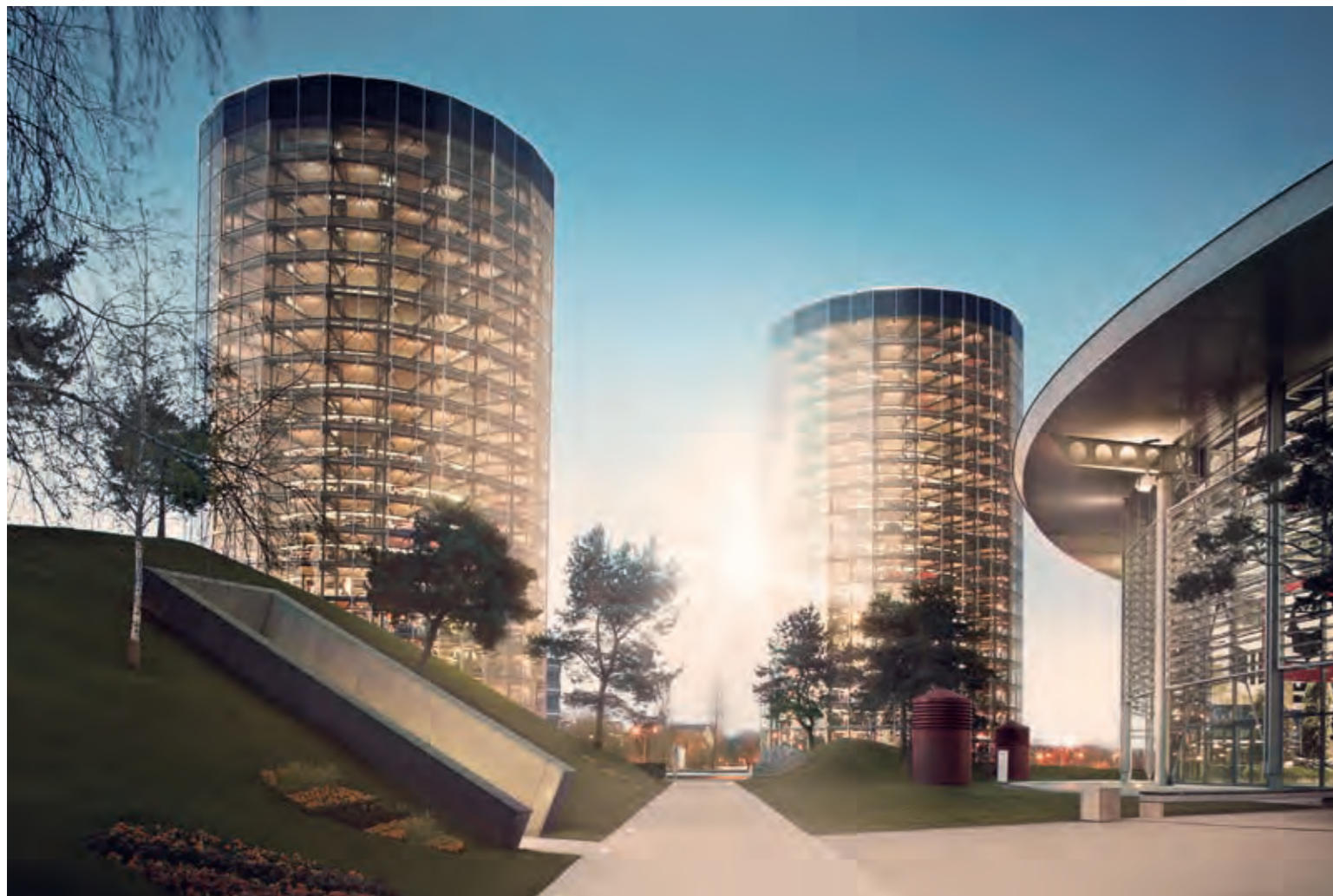
08



11



# Entdecken Sie die automobile Welt von Volkswagen.



**Die Autostadt – eine Reise durch die Welt der Mobilität.** Für Sie, Ihre Begleitung oder für die ganze Familie wird die Fahrzeugübergabe Ihres Neuwagens zu einem unvergesslichen Erlebnis: in der Autostadt in Wolfsburg, der Kommunikationsplattform des Volkswagen Konzerns und seiner Marken. Erleben Sie die vielfältigen Attraktionen der 28 Hektar großen Park- und Lagunenlandschaft und nehmen Sie Ihren neuen Volkswagen persönlich in Empfang. Auf Ihrer Reise durch die Welt der Mobilität folgen Sie im Zeit-Haus den Spuren automobiler Meilensteine von mehr als 60 Marken, erleben echtes Rennfahrer-Feeling bei einer Fahrt in einem unserer Rennsimulatoren, erfahren Neues zum Thema Nachhaltigkeit in LEVEL GREEN oder entdecken gemeinsam mit den Kleinen das MobiVersum – die Familienwelt der Autostadt mit Bewegungslandschaft, Workshopräumen und Werkstationen. Erproben Sie Ihr fahrerisches Geschick auf den beiden GeländeParcours oder gönnen Sie sich ein bisschen Luxus und lassen sich vom Service des 5-Sterne-Superior-Hotels The Ritz-Carlton, Wolfsburg, verwöhnen. Übrigens: Sven Elverfeld, Chef de Cuisine des Restaurants AQUA, wurde vom Gourmetführer Guide Michelin zum elften Mal in Folge mit drei Sternen ausgezeichnet. Wenn dann die Erlebnis-Abholung naht, begleitet Sie Ihr persönlicher Kundenbetreuer bei der Fahrzeugübergabe. Er überreicht Ihnen die Schlüssel und erklärt alle Details, die Sie auf der Ausfahrt aus dem KundenCenter erproben können. Zum Abschluss Ihres Kurzurlaubs fahren Sie in Ihrem neuen Volkswagen nach Hause. Damit Ihr Besuch zu einem unvergesslichen Erlebnis wird, steht Ihnen der Tagesplaner auf der Homepage der Autostadt zur Verfügung. Dort können Sie sich vorab über die vielen

Highlights des automobilen Themenparks informieren und Ihren Aufenthalt bequem planen. Weitere Details erfahren Sie auf [www.autostadt.de/tagesplaner](http://www.autostadt.de/tagesplaner) oder unter der kostenfreien<sup>1)</sup> Rufnummer **0800 – 288 678238**. Hier stehen Ihnen die Mitarbeiterinnen und Mitarbeiter des CustomerCareCenter zur Verfügung und sorgen für eine reibungslose Abwicklung. Natürlich erhalten Sie alle notwendigen Informationen auch bei Ihrem Volkswagen Partner.

**Volkswagen Driving Experience.** Glatte Fahrbahnen, plötzlich auftauchende Hindernisse. Wie beherrsche ich mein Fahrzeug in kritischen, unvorhersehbaren Situationen? Die Antwort finden Sie bei der Volkswagen Driving Experience. Erfahren Sie unter der Anleitung professioneller Trainer, wie Sie auch komplexe Situationen gelassen meistern und sicherer an nahezu jedes Ziel kommen. Ein Intensivtraining mit Grundlagen für sicheres Fahren oder ein sportliches Fahrtraining, bei dem Sie an die Grenzen der Fahrphysik gehen, sind nur zwei der vielfältigen Trainingsformen, die Sie entdecken können. Wir freuen uns auf Ihren Anruf unter der kostenfreien<sup>1)</sup> Rufnummer **0800 – VW EVENT (0800 – 8 93 83 68)** oder besuchen Sie uns auf [www.vw.de/drive](http://www.vw.de/drive).

**Garantierter Service.** Wo auch immer Sie sich befinden, Sie können bei jedem unserer rund 2.000 Partner in Deutschland das umfassende Volkswagen Serviceangebot in Anspruch nehmen. Kommen Sie vorbei oder rufen Sie einfach gebührenfrei<sup>1)</sup> bei der Volkswagen Kundenbetreuung unter **0800 – VOLKSWAGEN (0800 – 86 55 79 24 36)** an.

**Garantierte Qualität.** Volkswagen gewährt Ihnen über die gesetzliche Gewährleistung hinaus eine zweijährige Volkswagen Garantie<sup>2)</sup> auf alle Neuwagen sowie für die Karosserie eine dreijährige Garantie gegen Lackmängel und eine zwölfjährige Garantie gegen Durchrostung<sup>2)</sup>.

**Garantierte Mobilität.** Pannendienst, Ersatzwagen oder Hotelübernachtung. Wenn Sie Ihren Volkswagen regelmäßig den empfohlenen Services unterziehen, können Sie die Vorteile der LongLife Mobilitätsgarantie in Europa genießen. Die Notdienstzentrale erreichen Sie zum Nulltarif<sup>1)</sup> unter **0800 – VW SERVICE (0800 – 8 97 37 84 23)**.

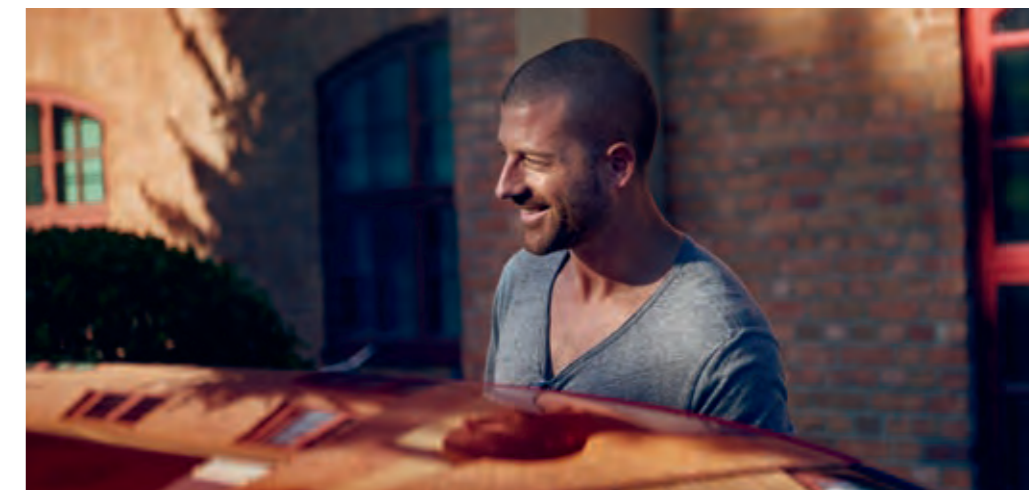
**Volkswagen Financial Services.**<sup>3)</sup> Wer sich für einen neuen Volkswagen entscheidet, stellt hohe Ansprüche. An die Qualität seines Autos. Und an den Finanzdienstleister, der ihm in allen Fragen zur Seite steht. Volkswagen und Volkswagen Financial Services – da kommt für Sie zusammen, was zusammengehört: speziell für Volkswagen Fahrer konzipierte Angebote der Volkswagen Financial Services. Profitieren Sie von unserer Kompetenz als Finanzdienstleister, von innovativen Mobilitätsprodukten sowie modernen Versicherungs- und Servicedienstleistungen. So bleiben Sie nicht nur auf der Straße sorgenfrei mobil, sondern auch finanziell beweglich. Sprechen Sie für ein persönliches Finanzdienstleistungsangebot Ihren Volkswagen Partner an.

**Volkswagen Anschlussgarantie.** Entscheiden Sie sich für bis zu fünf Jahre Garantie! Die Anschlussgarantie gibt es modellübergreifend von up! bis Touareg in neun

Varianten, die sich in der Gesamtlaufzeit und in der Fahrleistung unterscheiden. Weitere Informationen erhalten Sie bei Ihrem Volkswagen Partner.

- 1) Gilt nur für Anrufe aus dem Inland.
- 2) Alle Angaben zur Volkswagen Garantie sowie zur Volkswagen Lack- und Karosserieggarantie gelten nur für Fahrzeuge der Marke Volkswagen gemäß dem jeweils aktuellen Angebotsprogramm für die Bundesrepublik Deutschland, die von der Volkswagen AG mit den Garantiebedingungen Deutschland (für den deutschen Markt) ausgestattet wurden.
- 3) Die Tochtergesellschaften der Volkswagen Financial Services AG sowie deren Schwestergesellschaft, die Volkswagen Bank GmbH, erbringen unter dem gemeinsamen Kennzeichen „Volkswagen Financial Services“ verschiedene Leistungen. Es handelt sich hierbei um Bankleistungen (durch Volkswagen Bank GmbH), Leasingleistungen (durch Volkswagen Leasing GmbH), Versicherungsleistungen (durch Volkswagen Versicherung AG, Volkswagen Autoversicherung AG) sowie Mobilitätsleistungen (u. a. durch Volkswagen Leasing GmbH). Zusätzlich werden Versicherungsprodukte anderer Anbieter vermittelt.

Die auf diesen Seiten angebotenen Leistungen und Services gelten nur für den deutschen Markt. Über länderspezifische Abweichungen informiert Sie Ihr Volkswagen Partner gern.





# Der Golf GTI „Performance“

915.1190.38.01, Printed in Germany

Ausgabe: Dezember 2019

Änderungen und Irrtümer vorbehalten

volkswagen.de

Die angegebenen Verbrauchs- und Emissionswerte wurden nach den gesetzlich vorgeschriebenen Messverfahren ermittelt. Seit dem 01.09.2017 werden bestimmte Neuwagen bereits nach dem weltweit harmonisierten Prüfverfahren für Personenwagen und leichte Nutzfahrzeuge (Worldwide Harmonized Light Vehicles Test Procedure, WLTP), einem realistischeren Prüfverfahren zur Messung des Kraftstoffverbrauchs und der CO<sub>2</sub>-Emissionen, typgenehmigt. Ab dem 01.09.2018 wird der WLTP schrittweise den neuen europäischen Fahrzyklus (NEFZ) ersetzen. Wegen der realistischeren Prüfbedingungen sind die nach dem WLTP gemessenen Kraftstoffverbrauchs- und CO<sub>2</sub>-Emissionswerte in vielen Fällen höher als die nach dem NEFZ gemessenen. Dadurch können sich ab 01.09.2018 bei der Fahrzeugbesteuerung entsprechende Änderungen ergeben. Weitere Informationen zu den Unterschieden zwischen WLTP und NEFZ finden Sie unter [www.volkswagen.de/wltp](http://www.volkswagen.de/wltp). Aktuell sind noch die NEFZ-Werte verpflichtend zu kommunizieren. Soweit es sich um Neuwagen handelt, die nach WLTP typgenehmigt sind, werden die NEFZ-Werte von den WLTP-Werten abgeleitet. Die zusätzliche Angabe der WLTP-Werte kann bis zu deren verpflichtender Verwendung freiwillig erfolgen. Soweit die NEFZ-Werte als Spannen angegeben werden, beziehen sie sich nicht auf ein einzelnes, individuelles Fahrzeug und sind nicht Bestandteil des Angebots. Sie dienen allein Vergleichszwecken zwischen den verschiedenen Fahrzeugtypen. Zusatzausstattungen und Zubehör (Anbauteile, Reifenformat usw.) können relevante Fahrzeugparameter wie z. B. Gewicht, Rollwiderstand und Aerodynamik verändern und neben Witterungs- und Verkehrsbedingungen sowie dem individuellen Fahrverhalten den Kraftstoffverbrauch, den Stromverbrauch, die CO<sub>2</sub>-Emissionen und die Fahrleistungswerte eines Fahrzeugs beeinflussen. Weitere Informationen zum offiziellen Kraftstoffverbrauch und zu den offiziellen spezifischen CO<sub>2</sub>-Emissionen neuer Personenkraftwagen können dem „Leitfaden über den Kraftstoffverbrauch, die CO<sub>2</sub>-Emissionen und den Stromverbrauch neuer Personenkraftwagen“ entnommen werden, der an allen Verkaufsstellen und bei der DAT Deutsche Automobil Treuhand GmbH, Hellmuth-Hirth-Str. 1, 73760 Ostfildern-Scharnhausen ([www.dat.de/co2](http://www.dat.de/co2)) unentgeltlich erhältlich ist.

Die in diesem Katalog abgebildeten Fahrzeuge sind teilweise mit Sonderausstattungen gegen Mehrpreis ausgerüstet. Alle Angaben zu Ausstattungen und technischen Daten basieren auf den Merkmalen des deutschen Markts und entsprechen den zum Zeitpunkt der Drucklegung vorhandenen Kenntnissen. Über länderspezifische Abweichungen informiert Sie Ihr Volkswagen Partner gern. Änderungen und Irrtümer sind vorbehalten. DSG®, 4MOTION® und TSI® sind eingetragene Marken der Volkswagen AG und anderer Unternehmen der Volkswagen Gruppe in Deutschland sowie in weiteren Ländern. Die Tatsache, dass ein Zeichen in diesem Dokument nicht mit ® versehen ist, kann nicht so ausgelegt werden, dass dieses Zeichen keine eingetragene Marke ist und/oder dass dieses Zeichen ohne vorherige schriftliche Zustimmung der Volkswagen AG verwendet werden könnte. Volkswagen sorgt für die Rücknahme und Verwertung von Altfahrzeugen. So sind alle Volkswagen werwertbar und können bei Erfüllung der gesetzlichen Voraussetzungen kostenlos zurückgegeben werden. Nähere Informationen hierzu erhalten Sie bei Ihrem Volkswagen Partner, im Internet unter [www.volkswagen.de](http://www.volkswagen.de) und unter der in der Bundesrepublik Deutschland kostenlosen Telefonnummer 0800 - VOLKSWAGEN (0800 - 86 55 79 24 36).

Ihr Volkswagen Partner