



Der Polo GTI





Drei Buchstaben, bei denen Ihnen die Worte fehlen.

GTI steht seit jeher für außergewöhnliche Performance und jede Menge Fahrspaß. Der Polo GTI setzt diese Tradition fort und zieht mit seiner dynamischen Ausstrahlung die Blicke auf sich. Die auffällige Frontschürze mit Spoiler und Nebelscheinwerfern, die sportlichen Felgen mit der gut sichtbaren roten Bremsanlage und nicht zuletzt die Doppelendrohre beeindrucken und beweisen: Der Polo GTI nimmt seinen sportlichen Auftritt ernst.



01 Schon von Weitem als GTI erkennbar – dank der typischen GTI-Merkmale verbunden mit einem progressiven Design. Markant ist die rote Designlinie vorn, die sich über die Breite des Lüftungsgitters und in die optionalen LED-Scheinwerfer zieht. Über der Linie prangt das „GTI“-Badge in Rot und Silber. Die bekannte Wabenstruktur im Kühlergrill findet sich auch in der sportlich gestalteten Frontschürze wieder – innerhalb einer kräftigen schwarzen Umrandung und zwischen den serienmäßigen Nebelscheinwerfern. **S**

Sein Herz lässt Ihres schneller schlagen.

Den Polo GTI fährt man nicht einfach – man spürt ihn. Kein Wunder, denn sein 2,0-Liter-TSI-Aggregat leistet stattliche 147 kW (200 PS). Damit beschleunigt das kompakte Kraftpaket in 6,7 Sekunden von 0 auf 100 km/h. Und spätestens wenn die Höchstgeschwindigkeit von 238 km/h erreicht ist, werden Sie eines nicht mehr ignorieren können: Ihren Puls.

Benzinmotor	147 kW (200 PS) TSI OPF
Kraftstoffverbrauch Super, l/100 km ¹⁾	6-Gang-Doppelkupplungsgetriebe DSG
innerorts/außerorts/kombiniert:	7,0/5,3–5,2/6,0–5,8
CO ₂ -Emission kombiniert, g/km ¹⁾ :	141–138
Effizienzklasse ²⁾ :	C

1) Die angegebenen Verbrauchs- und Emissionswerte wurden nach den gesetzlich vorgeschriebenen Messverfahren ermittelt. Seit dem 01.09.2017 werden bestimmte Neuwagen bereits nach dem weltweit harmonisierten Prüfverfahren für Personenwagen und leichte Nutzfahrzeuge (Worldwide Harmonized Light Vehicles Test Procedure, WLTP), einem realistischeren Prüfverfahren zur Messung des Kraftstoffverbrauchs und der CO₂-Emissionen, typgenehmigt. Ab dem 01.09.2018 wird der WLTP schrittweise den neuen europäischen Fahrzyklus (NEFZ) ersetzen. Wegen der realistischeren Prüfbedingungen sind die nach dem WLTP gemessenen Kraftstoffverbrauchs- und CO₂-Emissionswerte in vielen Fällen höher als die nach dem NEFZ gemessenen. Dadurch können sich ab 01.09.2018 bei der Fahrzeugbesteuerung entsprechende Änderungen ergeben. Weitere Informationen zu den Unterschieden zwischen WLTP und NEFZ finden Sie unter volkswagen.de/wltp. Aktuell sind noch die NEFZ-Werte verpflichtend zu kommunizieren. Soweit es sich um Neuwagen handelt, die nach WLTP typgenehmigt sind, werden die NEFZ-Werte von den WLTP-Werten abgeleitet. Die zusätzliche Angabe der WLTP-Werte kann bis zu deren verpflichtender Verwendung freiwillig erfolgen. Soweit die NEFZ-Werte als Spannen angegeben werden, beziehen sie sich nicht auf ein einzelnes, individuelles Fahrzeug und sind nicht Bestandteil des Angebots. Sie dienen allein Vergleichszwecken zwischen den verschiedenen Fahrzeugtypen. Zusatzausstattungen und Zubehör (Anbauteile, Reifenformat usw.) können relevante Fahrzeugparameter wie zum Beispiel Gewicht, Rollwiderstand und Aerodynamik verändern und neben Witterungs- und Verkehrsbedingungen sowie dem individuellen Fahrverhalten den Kraftstoffverbrauch, den Stromverbrauch, die CO₂-Emissionen und die Fahrleistungswerte eines Fahrzeugs beeinflussen. Weitere Informationen zum offiziellen Kraftstoffverbrauch und zu den offiziellen spezifischen CO₂-Emissionen neuer Personenkraftwagen können dem „Leitfaden über den Kraftstoffverbrauch, die CO₂-Emissionen und den Stromverbrauch neuer Personenkraftwagen“ entnommen werden, der an allen Verkaufsstellen und bei der DAT Deutsche Automobil Treuhand GmbH, Hellmuth-Hirth-Str. 1, 73760 Ostfildern-Scharnhausen (dat.de/co2) unentgeltlich erhältlich ist.

2) Effizienzklassen bewerten Fahrzeuge anhand der CO₂-Emissionen unter Berücksichtigung des Fahrzeugleergewichts. Fahrzeuge, die dem Durchschnitt entsprechen, werden mit D eingestuft. Fahrzeuge, die besser sind als der heutige Durchschnitt, werden mit A+, A, B oder C eingestuft. Fahrzeuge, die schlechter als der Durchschnitt sind, werden mit E, F oder G beschrieben. Die Angaben zu Leistung und Verbrauch beziehen sich auf den Betrieb mit Super schwefelfrei ROZ 95 nach DIN EN 228. Kraftstoffqualität bleifrei mit ROZ 95 mit einem maximalen Ethanolanteil von 10 Prozent (E10) ist grundsätzlich verwendbar. Detaillierte Informationen zur Verträglichkeit von E10-Kraftstoffen finden Sie unter volkswagen.de oder unter dat.de/e10liste/e10vertraeglichkeit.



Fesselt schon vor dem Anschnallen.

Im Innenraum trifft ikonisches GTI-Design auf moderne Technik. Das typische Karomuster auf den Sitzen darf ebenso wenig fehlen wie das Sport-Multifunktionslenkrad in Leder. Ein echtes Highlight ist zudem das optionale Digital Cockpit Pro im GTI-spezifischen Design.



01 Für richtiges GTI-Feeling sorgen die **Top-Sportsitze „Clark“** in Titanschwarz mit dem typischen Karomuster und den roten Streifen. Die integrierten Lendenwirbelstützen entlasten den Rücken von Fahrer und Beifahrer. **S**

02 Im **Innenraum** erwarten Sie sportliche Designdetails und viel Komfort. Bedienen Sie das Infotainment-System bequem mit dem Sport-Multifunktionslenkrad in Leder. Wie Schalthebel und Fußmatten ist es mit roten Nähten verziert. Die Dekorblenden sind in mattem Velvet Red oder optional in glänzendem Deep Iron gehalten. **S**

Kraftstoffverbrauch in l/100 km: innerorts 7,0/außerorts zwischen 5,3 und 5,2/kombiniert zwischen 6,0 und 5,8;
CO₂-Emission in g/km: kombiniert zwischen 141 und 138; Effizienzklasse: C
Serienausstattung **S** Sonderausstattung **SC**

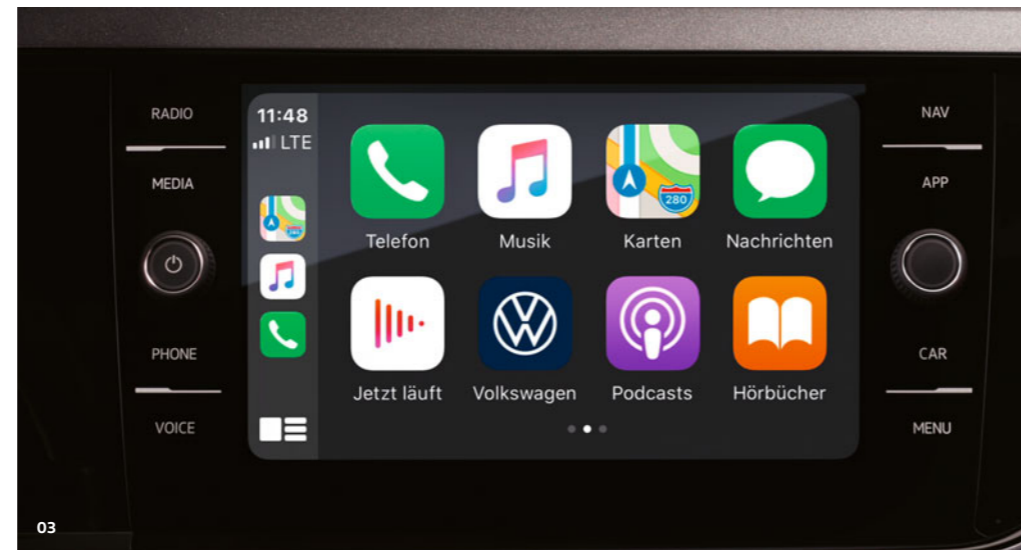


Multimedia & Assistenzsysteme



01 Das Radio „Ready 2 Discover“ mit seinem 20,3 cm (8 Zoll) großen TFT-Farbdisplay bietet Ihnen mehr als zeitgemäße Unterhaltung und Information. Mit der serienmäßigen DAB+-Unterstützung genießen Sie rauschfreien Empfang ganz ohne Internetverbindung. Außerdem ist Ihr „Ready 2 Discover“ upgradefähig und Sie können es zu einem vollwertigen Navigationssystem ausbauen. Das Upgrade für die Navigation¹⁾ können Sie auf Wunsch über den im Fahrzeug verfügbaren In-Car Shop flexibel selbst durchführen. **SO**

02 Ihr Einstieg in die digitalen Dienste und Services von Volkswagen und die direkte Verbindung zu Ihrem Fahrzeug heißt **We Connect**²⁾. Nach einmaliger Aktivierung und Registrierung mit Ihrer Volkswagen ID sind Sie dank integrierter SIM-Karte in Ihrem Polo GTI voll vernetzt und können kostenlos zahlreiche praktische und innovative Online-Dienste und Services nutzen. We Upgrade³⁾ ermöglicht es Ihnen, bei Bedarf zusätzliche Funktionen unkompliziert direkt in Ihrem Auto zu erwerben. **SO**



03 **App-Connect**³⁾ ermöglicht Ihnen, ausgewählte Apps komfortabel direkt in Ihrem Polo GTI zu bedienen. Sie werden auf das Display des Infotainment-Systems übertragen und können bequem und übersichtlich in Ihrem Blickfeld bedient werden. So wird es denkbar einfach, beispielsweise auf Musik, Nachrichten, Karten oder Hörbücher zuzugreifen. Volkswagen bietet gleich drei Schnittstellen zur Anbindung von Smartphones mit zahlreichen Mög-

lichkeiten: Apple CarPlay™, Android Auto™ von Google und MirrorLink®. Die Nutzung von Apple CarPlay™ sowie Android Auto™ von Google ist durch die kabellose Verbindungsmöglichkeit für die Navigationssysteme „Ready 2 Discover“ und „Discover Media“ besonders bequem. Sie können App-Connect ganz einfach über den In-Car Shop⁴⁾ Ihres Fahrzeugs nachkaufen und installieren. **SO**



04 Ladekabel können Sie ab sofort zu Hause lassen. Laden Sie Ihr Mobiltelefon im Auto einfach kabellos. Legen Sie es dazu in das vordere Ablagefach Ihres Polo GTI. Das **induktive Laden** sorgt automatisch für volle Akkus ohne lästiges Kabelwirrwarr. Voraussetzung ist, dass Ihr Telefon den Qi-Standard unterstützt. Das induktive Laden ist Teil der Telefonschnittstelle. **SO**

05 Der **Notbremsassistent „Front Assist“ mit Fußgängererkennung** kann bei einem drohenden Auffahrunfall helfen, die Unfallschwere zu mindern oder – im Idealfall – den Unfall zu vermeiden.⁴⁾ Er kann Fußgänger und Fahrzeuge auf der Fahrbahn erkennen und bei erkannten Fußgängern und Fahrzeugen den Fahrer rechtzeitig warnen. Falls daraufhin nicht reagiert wird, kann das System eine Notbremsung einleiten.⁴⁾ **SO**

06 Während der Fahrt kann Sie der **„Blind Spot“-Sensor** über LEDs im jeweiligen Außenspiegel vor Fahrzeugen im toten Winkel warnen.⁴⁾ Beim Rückwärtsausparken kann der integrierte Ausparkassistent den Bereich hinter Ihrem Fahrzeug überwachen und Sie so vor erkanntem querendem Verkehr warnen.⁴⁾ **SO**

07 Wer immer sein Bestes gibt, hat auch beste Unterhaltung verdient. Mit **„Streaming & Internet“**^{5),6)} in Ihrem Polo GTI genießen Sie Ihre Lieblingsmusik – ganz egal, wo Sie sich befinden. Um Musik zu streamen, müssen Sie sich nur einmalig mit Ihren bereits existierenden Zugangsdaten, wie zum Beispiel von Apple Music, einloggen. Dann erhalten Sie Zugriff, ganz ohne ein externes Gerät zu verwenden. Mit dem Dienst Webradio kommen alle Vorteile des Internetradios an Bord – damit wird das Suchen und Abspielen von Live-Sendern und Podcasts kinderleicht.⁷⁾ **SO**



(ohne Abb.) Die **elektronische Differenzialsperre XDS** steuert den Bremsdruck des kurveninneren Vorderwheels und verhindert so, dass es durchdreht.⁴⁾ Die Folge: Sie können Kurven sportlicher und zielgenauer durchfahren. Aber beachten Sie bitte zu Ihrer eigenen Sicherheit, dass auch das beste System die Grenzen der Physik nicht aufheben kann. **SO**

(ohne Abb.) Bass, besser, beats: Das stylische Logo verweist auf das **BeatsAudio™ Soundsystem**. Es verfügt über einen 8-Kanal-Verstärker für Hochtöner, Tieftöner und Breitbandlautsprecher und hat eine Gesamtleistung von 300 Watt. Für einen rundum sattem Sound und die richtige Portion Bässe sorgt der integrierte Subwoofer im Gepäckraum unter dem Ladeboden und neben der Reserveradmulde. **SO**



Fußnoten 1-7: siehe Rücktitel

Informationen zu länderindividuellen Abweichungen erhalten Sie bei Ihrem Volkswagen Partner.

Kraftstoffverbrauch in l/100 km: innerorts 7,0/außerorts zwischen 5,3 und 5,2/kombiniert zwischen 6,0 und 5,8; CO₂-Emission in g/km: kombiniert zwischen 141 und 138; Effizienzklasse: C
 Serienausstattung **SO** Sonderausstattung **SO**

Volkswagen Zubehör

Mit dem Polo GTI sind Sie auch im Alltag sportlich unterwegs. Und mit dem richtigen Zubehör erweitern Sie Ihre Möglichkeiten. Unser vollständiges Angebot an passendem Zubehör finden Sie im „Volkswagen Zubehör Gesamtkatalog“ bei Ihrem Volkswagen Partner.¹⁾



01 Die Volkswagen Original **Grundträger** sind die Systembasis für alle Aufbauten. Die nach strengen Volkswagen Vorgaben City-Crash-Plus-getesteten Grundträger haben ein aerodynamisch geformtes Aluminiumprofil, auf dem zum Beispiel Surfbrett-, Fahrrad-, Ski- und Snowboardhalter oder die praktischen Dachboxen befestigt werden können. Die Grundträger sind bereits komplett vormontiert und können leicht und unkompliziert am Dach des Polo GTI angebracht werden. Sie sind abschließbar und somit gut vor Diebstahl geschützt. Das leicht zu montierende Aero-Profil mit strukturierter Oberfläche minimiert Windgeräusche. Lieferung inklusive Drehmomentschlüssel. **SO**

Kraftstoffverbrauch in l/100 km: innerorts 7,0/außerorts zwischen 5,3 und 5,2/kombiniert zwischen 6,0 und 5,8;
CO₂-Emission in g/km: kombiniert zwischen 141 und 138; Effizienzklasse: C

Serienausstattung **S** Sonderausstattung **SO**



02 Die stabile **Dachbox** aus hochwertigem Kunststoff ist abschließbar und gewährleistet dank ihrer praktischen Schnellverschlüsse eine leichte Montage auf den Tragstäben. Die Box kann von der Fahrer- und Beifahrerseite aus geöffnet und aufgrund ihres extragroßen Öffnungswinkels sehr leicht be- und entladen werden. Die Dachboxen sind mit einem Volumen von 340 und 460 Litern erhältlich. **SO**



03 Transportieren Sie Ihr Fahrrad mit dem **Fahrradhalter** sicher und stabil stehend auf dem Dach Ihres Polo GTI. Rahmenhalter und Radschiene sind so konzipiert, dass sie das Fahrrad automatisch in der richtigen Position halten. Der innovative Drehmomentbegrenzer-Drehknopf sorgt dabei für eine komfortable Befestigung des Fahrradrahmens. Für eine gleichmäßige Druckverteilung und zum Schutz des Fahrradrahmens besitzt der Rahmenhalter große, weiche Polster. Der Fahrradhalter ist City-Crash-Plus-getestet. **SO**

04 Mit dem **Ski- und Snowboardhalter „Komfort“** können Sie bequem und sicher bis zu sechs Paar Skier bzw. vier Snowboards transportieren. Das leichte System aus eloxiertem Aluminium lässt sich durch die praktische Ausziehfunktion unkompliziert be- und entladen. Und dank breiter Öffnungstasten ist dies sogar mit dicken Handschuhen möglich. Selbstverständlich ist der Halter abschließbar. **SO**

05 Das reißfeste **Gepäcknetz** wird an den serienmäßigen Verzurrösen im Laderaum befestigt und ist ideal für all jene kleinen bis mittelgroßen Gegenstände, die man lieber an ihrem Platz weiß. **SO**

06 Die hochgeschnittene **Gepäckraumwanne** mit Polo Schriftzug ist extrem robust und sitzt auf Maß. Ein hoher Rand schützt den Gepäckraum vor Verunreinigungen.²⁾ **SO**

07 Die **Gepäckraumschale** mit Polo Schriftzug ist leicht, flexibel und exakt auf den Polo zugeschnitten. Ein ca. 4 cm hoher Rand schützt den Gepäckraum vor Verunreinigungen und die Rautenstruktur reduziert ein Verrutschen des Ladeguts. Für den Polo GTI mit variablem und tiefem Ladeboden erhältlich.²⁾ **SO**

08 Mit dem Volkswagen Original **Gepäckraum-Steckmodul** können Sie den Gepäckraum Ihres Fahrzeugs flexibel unterteilen und Ladegut vor dem Verrutschen sichern. Das Gepäckraum-Steckmodul lässt sich entlang der Außenkanten des Ladebodens frei positionieren und die Teleskopstange des Gepäckraum-Steckmoduls sorgt für guten Halt. Für den Polo GTI mit variablem Ladeboden. **SO**

09 Mit den **Außenspiegelkappen in Schwarz Hochglanz** verleihen Sie Ihrem Polo GTI eine noch edlere und sportlichere Optik. **SO**

10 Die **LED-Rückleuchten „Black Line“** in exklusivem abgedunkelten Design verleihen eine besonders sportliche Optik. **SO**

1) Weitere Informationen erhalten Sie unter volkswagen.de.
2) Bitte sichern Sie Ihre Ladung immer ordnungsgemäß.

Volkswagen Zubehör ist für den deutschen Markt erhältlich. Über länderspezifische Abweichungen informiert Sie Ihr Volkswagen Partner gern.

Volkswagen Lifestyle



01

01 An dieser sportlichen **GTI-Kappe** sind die beiden vorderen Panels sowie die Schirmoberseite in der GTI-typischen Wabenstruktur geprägt. Die Schirmunterseite wurde aus dem Original-GTI-Sitzbezugstoff gearbeitet. Der „GTI“-Schriftzug ist silberfarben aufgebracht. Durch die rote Linie am Sandwich-Schirm ergibt sich ein dezenter Kontrast. Die rückwärtige Schnalle zur Weitenregulierung zeigt das Volkswagen Logo als Prägung. **SO**

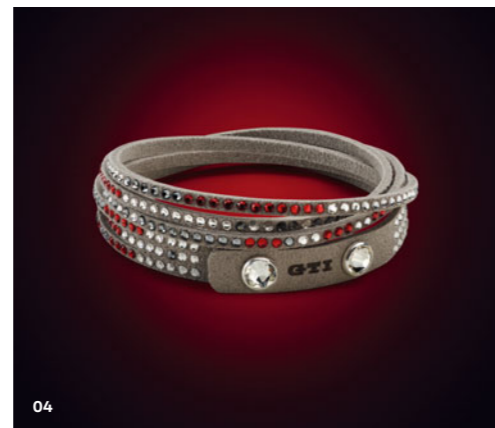
02 Wie gemacht für kleine Rennfahrer: Das optimierte Volkswagen Original **Kindersitzsystem G2-3 ISOFIT** im Original-GTI-Design eignet sich ideal für Kinder zwischen drei und zwölf Jahren (15 bis 36 kg). Der Sitz besteht aus einem Sitzkissen, einer Rückenlehne und einer verstellbaren Kopfstütze. Durch das spezielle Kopfteil, die weit nach vorn gezogenen Seitenwangen und die komplette Abdeckung des Schulterbereichs werden hoher Komfort und Schutz beim Seitenaufprall für kleinere und größere Kinder gewährleistet. Der Sitz ist in Höhe und Neigung verstellbar. **SO**



02



03



04

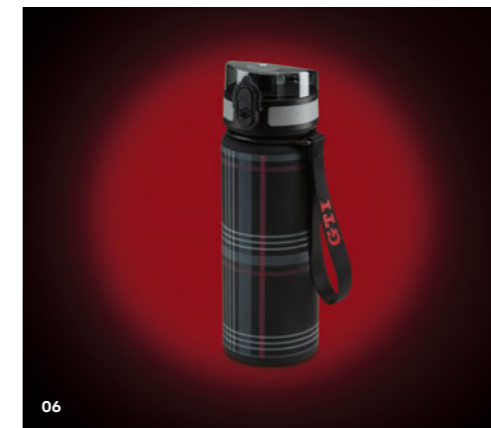
03 Mit einfachen Handgriffen wird aus dieser schmalen Tasche eine große, stabile Box – und umgekehrt. Die leichte **Faltbox** trägt bis zu 30 kg, ist einfach zu handhaben und leicht zu pflegen. Das Material ist reißfest, wasserabweisend und schmutz-unempfindlich. Die GTI-Faltbox ist mit dem Original-GTI-„Clark“-Karostoff abgesetzt und mit einem „GTI“-Logo versehen. **SO**

04 Für schillernde Auftritte: Dieses **Wickelarmband** aus der GTI-Kollektion ist mit Original-Swarovski™-Kristallen in Kristall, Rot und Anthrazit besetzt und ist mit einer „GTI“-Prägung zwischen den beiden Druckknöpfen versehen. **SO**



05

05 Was für eine Kombination! Die hochwertige **GTI-Armbanduhr** vereint das sportliche GTI-Design mit dem formschönen Look der Felge „Brooklyn“. Die Automatik-3-Zeiger-Uhr besitzt ein hochwertiges poliertes und gebürstetes Edelstahlgehäuse. Der verschraubte Edelstahlgehäuseglasboden gewährt Einblick in das Laufwerk. Das 2-lagige Ziffernblatt wird in „Lay In“-Technik aus Metall aufgebaut. Die maßstabsgerechte Darstellung der „Brooklyn“-Felge inklusive Bremsscheibe und -sattel erlangt auf diese Weise einen wirkungsvollen 3D-Effekt. Zeiger und Index in Superluminova. Der Sekundenzeiger ist in GTI-Rot gehalten. Japanisches Qualitätswerk: Seiko Automatic NH35. Weitere Eigenschaften der Uhr: gehärtetes Mineralglas, gebürstetes Edelstahlarmband mit Faltschließe und Volkswagen Gravur sowie 10 ATM wasserdicht. Die Länge ist individuell verstellbar. Der „GTI“-Schriftzug befindet sich auf der Felge und auf dem Gehäuseboden. **SO**



06



07

06 Genießen Sie Ihr Lieblingsgetränk, wann immer und wo immer Sie wollen. Die **GTI-Trinkflasche** ist einfach der perfekte Begleiter. Sie ist mit dem GTI-typischen „Clark“-Karamuster bedruckt und auf dem Nylongriff ist der Schriftzug „GTI“ aufgedruckt. Der Deckel der Trinkflasche ist extra gesichert, damit sie während des Transports nicht aufgehen kann. **SO**

07 Ob am Wörthersee, unterwegs in Ihrem GTI oder wann und wo auch immer Ihnen nach einem wärmeren Getränk der Sinn steht: Der von Volkswagen Design entwickelte **GTI-Thermobecher** wärmt Sie mit Inhalt und Design auf. Er hat eine glänzende Oberfläche in Tornadorot und ist mit einer Lasergravur des silbernen „GTI“-Schriftzugs versehen. **SO**



08

08 Auch GTI-Fans müssen ihren 4-rädrigen Liebling mal stehen lassen und das Flugzeug nehmen. Damit die Liebe zu den drei wichtigen Buchstaben dabei nicht zu kurz kommt, hat Volkswagen Lifestyle einen bordfähigen **Softcase-Koffer** mit vier Rollen kreiert. Er hat vorn eine Reißverschluss tasche im GTI-„Clark“-Design und auch die GTI-typische Wabenstruktur findet sich im Look des Koffers wieder. Alle Reißverschlüsse tragen den roten „GTI“-Schriftzug. Innen überzeugt der Koffer mit Hemdenfach im Deckel und zwei Packgurten im Hauptfach. Das Innenfutter ist mit „GTI“-Schriftzügen bedruckt. Für die Sicherheit sorgt ein TSA-Sicherheits Schloss. **SO**

Unser Lifestyle-Angebot finden Sie bei Ihrem Volkswagen Partner.

Räder

Markant und selbstbewusst stechen die optionalen 18-Zoll-Leichtmetallräder „Brescia“ hervor. Auch bei den serienmäßigen 17-Zöllern „Milton Keynes“ kommen die roten Bremssättel gut zur Geltung.



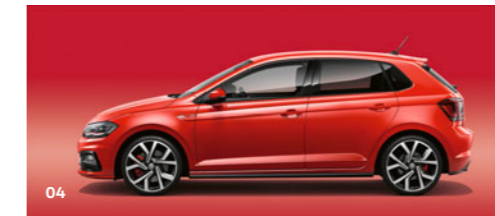
- 01 18-Zoll-Leichtmetallrad „Brescia“, Volkswagen R **SO**
- 02 17-Zoll-Leichtmetallrad „Milton Keynes“ **S**
- 03 Dynamic meets stability – die **Volkswagen Original Nabenkappen**¹⁾ mit geprägtem Volkswagen Logo überzeugen durch ihre dynamische Spinnerfunktion und garantieren so, dass das Logo während der Fahrt und in jeder Parkposition richtig steht. **SO**

1) Die Verwendbarkeit der dynamischen Nabenkappen ist radabhängig. Bitte fragen Sie dazu Ihren Volkswagen Partner.

Kraftstoffverbrauch in l/100 km: innerorts 7,0/außerorts zwischen 5,3 und 5,2/kombiniert zwischen 6,0 und 5,8;
CO₂-Emission in g/km: kombiniert zwischen 141 und 138; Effizienzklasse: C

Serienausstattung **S** Sonderausstattung **SO**

Sitzbezüge & Lackierungen



- 01 **Stoffsitzbezug „Clark“** auf Top-Sportsitz Titanschwarz-Rot XE **S**
- 02 **Sitzbezug in Mikrovlies „ArtVelours“** auf Sport-Komfortsitz Titanschwarz EL **SO**
- 03 **Pure White Uni-Lackierung** 0Q **S**
- 04 **Flash-Rot Uni-Lackierung** D8 **S**
- 05 **Reef Blue Metallic-Lackierung** 0A **SO**
- 06 **Limestone Grey Metallic-Lackierung** Z1 **SO**
- 07 **Deep Black Perleffekt-Lackierung** 2T **SO**

Unsere Fahrzeuge sind serienmäßig mit Sommerreifen ausgestattet. Seit dem 04.12.2010 sind Sie in der Bundesrepublik Deutschland gesetzlich verpflichtet, Ihr Fahrzeug winterlichen Bedingungen anzupassen. Ihr Volkswagen Partner berät Sie gern.

Die Abbildungen auf dieser Seite können nur Anhaltspunkte sein. Die dargestellten Farben können die Lackierungen und Sitzbezüge nicht so wiedergeben, wie sie in Wirklichkeit sind. Die Abbildungen der Sitze zeigen die Basissitzform des Modells und können von einer ggf. wählbaren höherwertigen Variante abweichen. Das Bezugsmaterial kann auf einzelnen Sitzen oder Sitzteilen abweichen.

Der Polo GTI

015.1190.57.01

Ausgabe: Juli 2020_V2

Änderungen und Irrtümer vorbehalten

volkswagen.de

Aktuelle Informationen zu Verbrauchs- und CO₂-Emissionswerten/-normen finden Sie unter [volkswagen.de/emission](https://www.volkswagen.de/emission).

- 1) Für die Nutzung von „We Upgrade“-Artikeln benötigen Sie ein Volkswagen ID Benutzerkonto, einen gültigen We Connect Vertrag und Ihre Legitimation als Hauptnutzer, das bedeutet die Verknüpfung Ihres Benutzerkontos mit dem konkreten Fahrzeug. Weiterhin ist es erforderlich, dass das Fahrzeug über die für das jeweilige „We Upgrade“ erforderlichen technischen Funktionen und Hardware-Einrichtungen verfügt. Die für das jeweilige Fahrzeug erhältlichen „We Upgrade“-Funktionen können durch den Hauptnutzer im Web- oder In-Car Shop eingesehen werden.
- 2) Zur Nutzung der We Connect Leistungen benötigen Sie ein Volkswagen ID Benutzerkonto und müssen sich mit Benutzername und Passwort bei We Connect anmelden. Des Weiteren ist ein separater We Connect- bzw. We Connect Plus Vertrag mit der Volkswagen AG online abzuschließen. Für We Connect Plus haben Sie nach Übergabe des Fahrzeugs 90 Tage Zeit, um das Fahrzeug über die App „Volkswagen We Connect“ (erhältlich im App Store und Google Play Store) zu registrieren und die Dienste für die volle Dauer der vereinbarten unentgeltlichen Laufzeit zu nutzen. Die Nutzung der mobilen Online-Dienste von We Connect wird über eine integrierte Internetverbindung ermöglicht. Die damit verbundenen, innerhalb Europas anfallenden Datenkosten werden im Rahmen der Netzabdeckung mit Ausnahme der "Streaming & Internet" Dienste sowie einzelner In-Car Apps von der Volkswagen AG getragen. Für die Nutzung der "Streaming & Internet" Dienste, einzelner In-Car Apps sowie des WLAN-Hotspots können kostenpflichtige Datenpakete über den externen Mobilfunkpartner „Cubic Telecom“ bezogen und im Bereich der Netzabdeckung innerhalb zahlreicher europäischer Länder genutzt werden. Informationen zu Bedingungen, Preisen und unterstützten Ländern finden Sie unter <https://www.cubictelecom.com>. Alternativ ist die Nutzung von Webradio und Medien-Streaming über ein mobiles Endgerät (z.B. Smartphone) mit der Fähigkeit, als mobiler WLAN-Hotspot zu agieren, möglich. In diesem Fall sind die entsprechenden Dienste nur mit einem bestehenden oder separat abzuschließenden Mobilfunkvertrag zwischen Ihnen und Ihrem Mobilfunkprovider und nur innerhalb der Abdeckung des jeweiligen Mobilfunknetzes verfügbar. Durch den Datenaustausch über das Internet können, abhängig von Ihrem jeweiligen Mobilfunktarif und insbesondere beim Betrieb im Ausland, zusätzliche Kosten (z.B. Roaming-Gebühren) entstehen. Zur Nutzung der kostenfreien We Connect App wird ein Smartphone mit geeignetem iOS oder Android Betriebssystem und eine SIM-Karte mit Datenoption mit einem bestehenden oder separat abzuschließenden Mobilfunkvertrag zwischen Ihnen und Ihrem Mobilfunkprovider benötigt. Die Verfügbarkeit der in den Paketen beschriebenen einzelnen Dienste von We Connect und We Connect Plus kann länderabhängig unterschiedlich ausfallen. Die Dienste stehen für die jeweils vereinbarte Vertragslaufzeit zur Verfügung und können während der Vertrags-

laufzeit inhaltlichen Änderungen unterliegen, bzw. eingestellt werden. Nähere Informationen erhalten Sie unter www.connect.volkswagen-we.com und bei Ihrem Volkswagen Partner. Informationen zu Mobilfunk-Tarifbedingungen erhalten Sie bei Ihrem Mobilfunkanbieter.

- 3) App-Connect umfasst die Technologien Apple CarPlay™, Android Auto™ und MirrorLink®. Um Ablenkung zu vermeiden, lassen sich während der Fahrt nur zertifizierte Apps starten. Bitte berücksichtigen Sie in diesem Zusammenhang auch, dass manche Apps nicht für jede der drei Technologien angeboten werden und die Verfügbarkeit dieser Technologien länderabhängig unterschiedlich ausfallen kann. Informationen zur Kompatibilität von Smartphones finden Sie auf volkswagen.de/mobiltelefon sowie ergänzend auch für Apple CarPlay™ unter apple.com/de/ios/carplay, für Android Auto™ unter android.com/intl/de/auto und für MirrorLink® unter mirrorlink.com.
- 4) Im Rahmen der Grenzen des Systems.
- 5) Die Nutzung der Streaming-Dienste erfordert ein privates Kunden-Datenguthaben (Datenpakete über eSIM oder WLAN-Tethering) und setzt einen bestehenden Account beim jeweiligen Streaming-Dienst voraus.
- 6) Für die Nutzung der „Streaming & Internet“ Dienste sowie des WLAN-Hotspots können kostenpflichtige Datenpakete über den externen Mobilfunkpartner „Cubic Telecom“ bezogen und im Bereich der Netzabdeckung innerhalb zahlreicher europäischer Länder genutzt werden. Informationen zu Preisen und unterstützten Ländern finden Sie unter www.cubictelecom.com.
- 7) Die Abbildung zeigt den Passat.

Die in diesem Prospekt abgebildeten Fahrzeuge sind teilweise mit Sonderausstattungen gegen Mehrpreis ausgerüstet. Alle Angaben zu Ausstattungen und technischen Daten basieren auf den Merkmalen des deutschen Markts und entsprechen den zum Zeitpunkt der Drucklegung vorhandenen Kenntnissen. Über länderspezifische Abweichungen informiert Sie Ihr Volkswagen Partner gern. Änderungen und Irrtümer sind vorbehalten. INSG® und TSI® sind eingetragene Marken der Volkswagen AG und anderer Unternehmen der Volkswagen Gruppe in Deutschland sowie in weiteren Ländern. Die Tatsache, dass ein Zeichen in diesem Dokument nicht mit ® versehen ist, kann nicht so ausgelegt werden, dass dieses Zeichen keine eingetragene Marke ist und/oder dass dieses Zeichen ohne vorherige schriftliche Zustimmung der Volkswagen AG verwendet werden könnte. Volkswagen sorgt für die Rücknahme und Verwertung von Altfahrzeugen. So sind alle Volkswagen wervertbar und können bei Erfüllung der gesetzlichen Voraussetzungen kostenlos zurückgegeben werden. Nähere Informationen hierzu erhalten Sie bei Ihrem Volkswagen Partner, im Internet unter volkswagen.de und unter der in der Bundesrepublik Deutschland kostenlosen Telefonnummer 0800 - VOLKSWAGEN (0800 - 86 55 79 24 36).