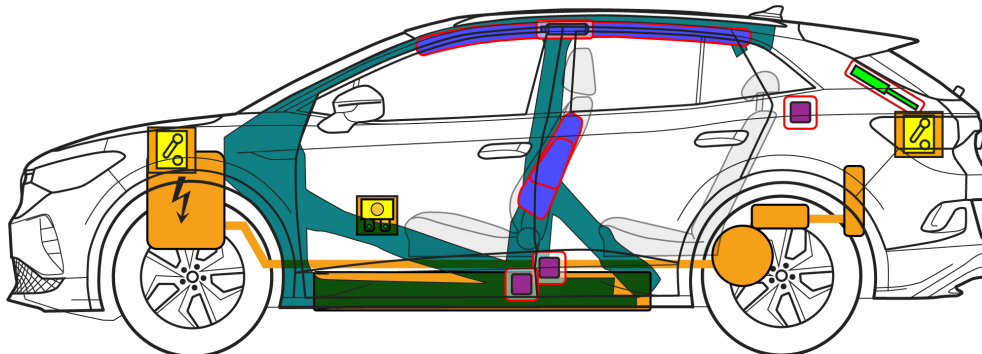
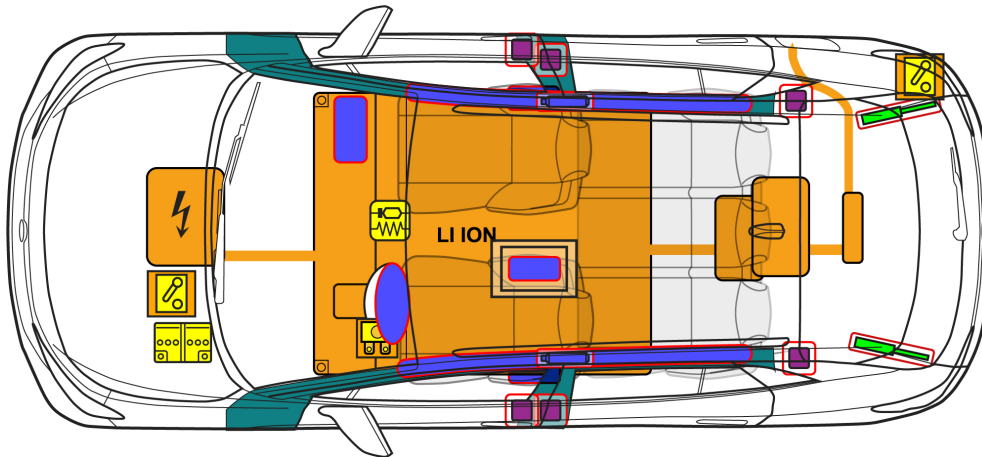




# Volkswagen ID.4

Véhicule à 5 portes, à partir de 2020



Remarque : l'illustration montre l'équipement maximum possible.

	Airbag		Générateur de gaz		Prétensionneur de ceinture de sécurité		ECU Airbag		Système actif de protection des piétons
	Système automatique de protection contre le retournement		Vérin à gaz, ressort précontraint		Zone de haute résistance		Zone nécessitant une attention particulière		
	Batterie basse tension		Ultracondensateur basse tension		Réservoir de carburant		Réservoir de gaz		Soupape de sûreté
	Batterie haute tension		Câble/composant d'énergie haute tension		Sectionneur haute tension d'urgence		Boîtier de fusibles de désactivation de la haute tension		Ultracondensateur haute tension
	Déconnecteur basse tension de la batterie haute tension		Boîtier de fusibles de désactivation de la haute tension		Composant haute tension				



# Volkswagen ID.4

Véhicule à 5 portes, à partir de 2020

## 1. Identification / reconnaissance



Le moteur électrique fonctionne sans émettre de bruits. L'affichage gauche du combiné d'instruments (powermètre) indique si la propulsion électrique est coupée (« OFF ») ou opérationnelle (« READY »).

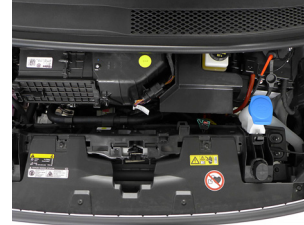
Caractères



Port de chargement



Compartment moteur



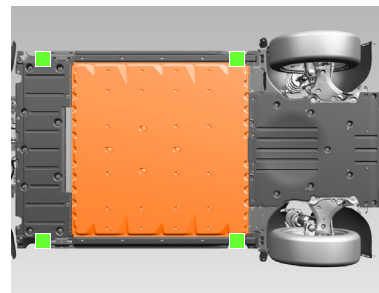
## 2. Immobilisation / stabilisation / levage

### Immobiliser le véhicule

Serrez le frein de stationnement électrique.



### Points de levage



points de levage appropriés

Batterie haute tension

## 3. Neutraliser les dangers directs / règles de sécurité

### Coupure du contact (powermètre « OFF »)

Appuyer sur la touche START-STOP sans actionner la pédale de frein

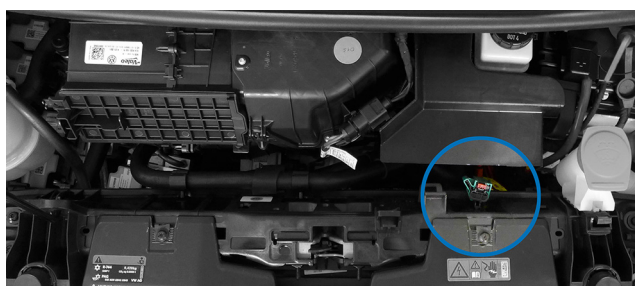


Au lieu d'une clé radio, il est également possible d'utiliser une carte-clé ou une application pour smartphone.

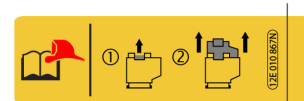
### Désactivation du système haute tension



#### 1re possibilité : depuis le compartiment moteur



**Débranchement de la batterie 12 Volt :**  
Déconnectez le pôle négatif du point de contact du corps.



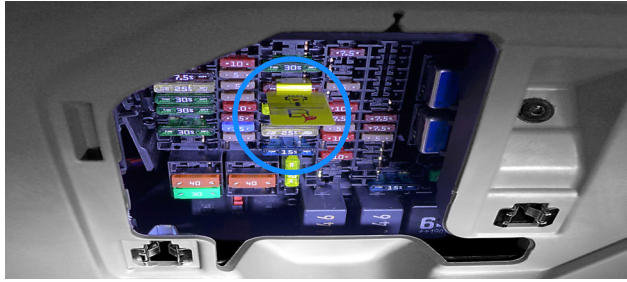


# Volkswagen ID.4

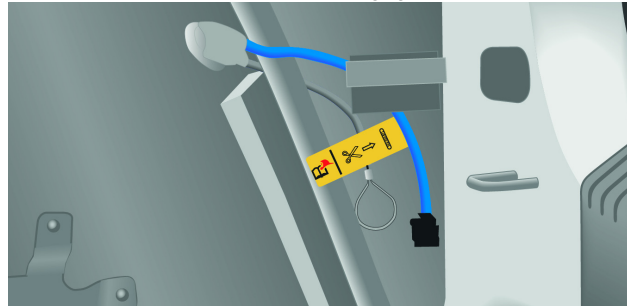
## Véhicule à 5 portes, à partir de 2020



2e possibilité : depuis l'habitacle



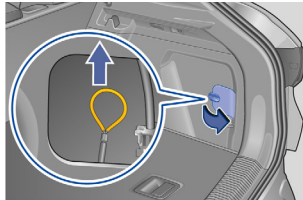
3e possibilité : depuis le coffre à bagages



Ne pas toucher, couper ou ouvrir les composants haute tension et les batteries haute tension!  
Portez un équipement de protection approprié!

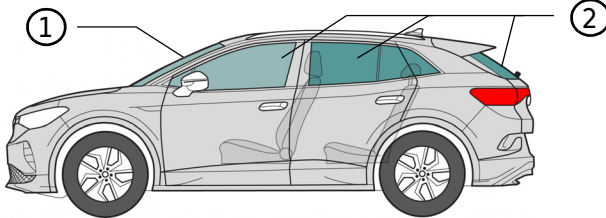
En cas d'accidents impliquant un déclenchement d'airbags, le système haute tension est automatiquement désactivé. Le système haute tension n'est plus sous tension environ 20 s après sa désactivation.

### Déconnecter de la station de charge (déverrouillage d'urgence)



1. Retirez le panneau latéral droit.
2. Localisez la boucle du déverrouillage d'urgence (sans le drapeau jaune).
3. Tirez la boucle.

## 4. Accès aux occupants



Types de verre:

- ① Verre feuilleté de sécurité
- ② Verre de sécurité trempé

## 5. Énergie stockée / liquides / gaz / solides



400 V



12 V



# Volkswagen ID.4

Véhicule à 5 portes, à partir de 2020



Si du liquide de refroidissement s'échappe du système de refroidissement de la batterie, il existe un risque de réaction thermique dans la batterie haute tension. Surveillez la température de la batterie haute tension!



## 6. En cas d'incendie



Les batteries lithium-ions peuvent s'auto-enflammer ou s'enflammer de nouveau après l'extinction de l'incendie. Portez un équipement de protection approprié!



## 7. En cas d'immersion

Après avoir secouru le véhicule de l'eau, désactivez le système haute tension (voir chapitre 3) et l'eau laissez-le s'écouler. Portez un équipement de protection approprié!

## 8. Remorquage / transport / stockage



Ne pas remorquer un véhicule accidenté sur les roues motrices et utiliser. Désactivez le système haute tension (voir chapitre 3). Déposer le véhicule à une distance sûre d'au moins 5 m par rapport aux bâtiments et aux autres véhicules (surface de quarantaine).



Les batteries lithium-ions peuvent s'auto-enflammer ou s'enflammer de nouveau après l'extinction de l'incendie.



## 9. Informations complémentaires importantes

## 10. Explication des pictogrammes utilisés

Inflammable	Explosif	Corrosif	Dangereux pour la santé humaine	Danger pour l'environnement	Véhicule électrique	Avertissement, électricité	Signe générique d'avertissement
	<b>LI ION</b>						
Utiliser de l'eau pour éteindre l'incendie	Lithium-ion	Tension dangereuse	Utiliser une caméra thermique infrarouge	Eloigner la clé main-libre			